

Motorriegel Safelock



Produktmerkmale Motorriegel Safelock

- Hub 125 mm
- Durchmesser des Riegels: 23 mm
- pulverbeschichtetes Aluminium-Gehäuse
- Notentriegelung versperrt mit PHZ samt 3 Schlüsseln
- Endschalter für „Riegel eingefahren“
- ARS für optimale Anpassung des Fahrweges
- Für senkrechte Montage geeignet
- Inkl. 10 m 4-poliges Kabel
- Riegelsteuerung erforderlich
- Für Steuerungen ST51, ST61, ST63, ST-REX
- Über Blinklichtausgang für Fremdsteuerungen verwendbar

- Farben: Anthrazitgrau* oder Graualuminium*
*ähnlich RAL 7016 bzw. RAL 9007

Motorriegel

Art. Nr.	Bezeichnung	
86 01 63	Motorriegel Safelock	Anthrazitgrau*
86 01 64		Graualuminium*
86 01 65	Steuerung für Motorriegel Safelock	für 1 Motorriegel
86 01 66		für 2 Motorriegel
86 01 67	Motorriegelmodul	

Alles was Sie für den Bau von Toren & Zäunen benötigen, finden Sie in den Kapiteln
Torzubehör Seite 226 - 273 - **LOCINOX** Seite 142 - 201,
tousek-Torantriebe Seite 288 - 319, **Comunello-Laufwerke** Seite 274 - 287.





Anwendungsbeispiel
mit Gegensäule

Produktmerkmale

- 12 V-Technologie
- Motor- und Gegensäule aus pulverbeschichtetem Aluminium
- einfache Montage, da bereits vormontiert
- 20 Zyklen/Tag
- Säulenmaß: 120 x 120 x 1000 mm
- max. Absperrbreite 10 m
- Schutzart IP 54



Anwendungsbeispiel
ohne Gegensäule

Kettenabsenker »LIFT X3«

Als Alternative zu Toren für die Abgrenzung von nicht öffentlichem Raum bietet sich ein Kettenabsenker an.

Der in der Säule integrierte Motor senkt und spannt die Kette und verhindert so die Nutzung durch Unberechtigte (z.B. von Parkplätzen). Die abgesenkte Kette lässt sich unbeschadet und problemlos von Fahrzeugen bis 3,5 t überfahren.

Lieferumfang

Kettenabsenker »LIFT X3«

- 1 Säule Kettenabsenker »LIFT X« ①
- Steuerung mit Empfänger ②
- 1 Funkempfänger RS 868 1-Kanal ③
- 1 Handsender RS 868-2M, 2-Kanal ④
- Antenne RS 868 (o. Abb.)



Steuerung inkl. Empfänger

②



③



④

①



Gegensäule für »LIFT X3«



Art. Nr.

86 00 19

Kettenabsenker

Art. Nr. für Modell

86 00 18 LIFT X3

①



②



Fundament- und Montageplatten

Art. Nr. für Modell Montage

①	86 00 21	LIFT X3	zum Anschrauben
②	86 00 22		zum Einbetonieren



Nylonkette
inkl. Gegengewicht

Art. Nr. Länge

86 01 06	6 m
86 01 07	10 m



Kette V2A
inkl. Gegengewicht

Art. Nr. Länge

86 01 08	6 m
86 01 09	10 m

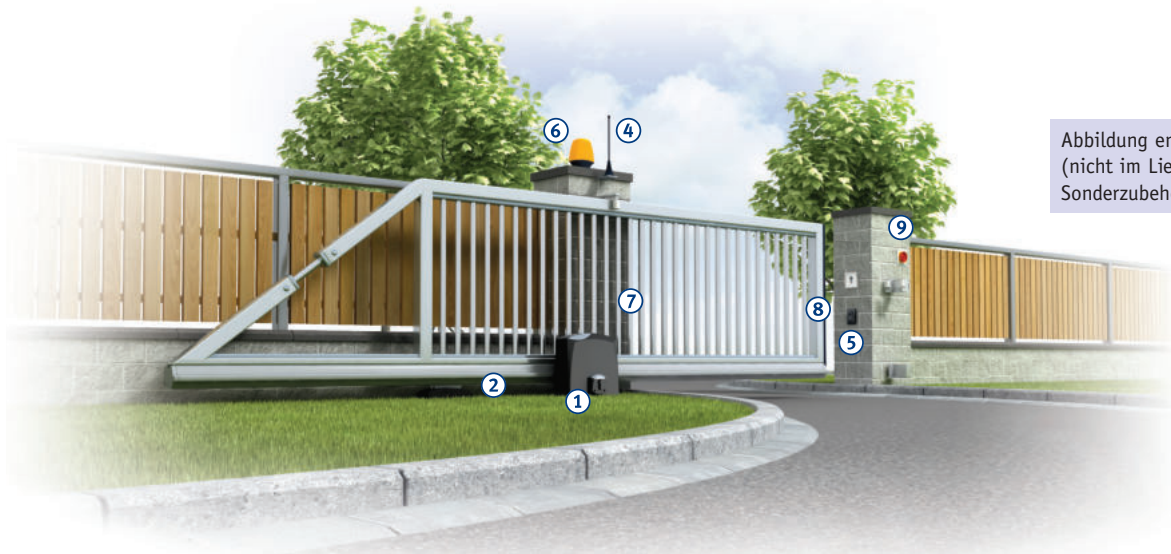


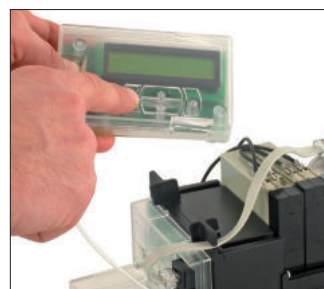
Abbildung enthält Sonderzubehör
(nicht im Lieferumfang).
Sonderzubehör separat erhältlich.

- | | | |
|------------------------------|--|-----------------|
| ① Drehtorantrieb | ⑤ Lichtschranke | ⑨ Hauptschalter |
| ② Zahnstange | ⑥ Blinkleuchte | |
| ③ Schlüssel-, Codierschalter | ⑦ aktive Kontaktleiste Nebenschließkante | |
| ④ Antenne | ⑧ Passiveleiste für Hauptschließkante | |

System-Serie PULL T, Antriebe für alle Schiebetorsysteme im privaten oder gewerblichen Bereich,

auch für den nachträglichen Einbau geeignet. Bei den Antrieben der Serie tousek **PULL T** wurde neben bewährter Technik, wie die quer liegende Steuerung zur leichteren Montage, besonderes Augenmerk auf Design und Benutzerfreundlichkeit gelegt. Der Antrieb verriegelt das Tor zuverlässig. Eine Besonderheit ist der ergonomisch geformte Handgriff zur Notentriegelung, der mit einem handelsüblichen Profil-Halbzyylinder versperrt wird. Dadurch kann das Tor bei Stromausfall geöffnet oder geschlossen werden. Sowohl der leistungsstarke Motor als auch das Getriebe laufen leise im Ölbad, wodurch eine sehr gute Wärmeabfuhr und Schmierung gewährleistet ist und es zu wesentlich geringerem Verschleiß an den kraftübertragenden Teilen kommt.

Die Steuerungen der **PULL T-Serie** sind mit Sicherheits- und Impulselingängen ausgestattet, die den Anschluss zahlreicher Sicherheits- bzw. Bedienelemente aus dem tousek-Zubehörprogramm ermöglichen.



abnehmbares Display



Notentriegelung mit handelsüblichem PHZ gesichert



Lieferumfang Komplettsset für Schiebetorsysteme »PULL T«

- 1 Schiebetorantrieb tousek PULL T ① mit Gehtürfunktion und integrierter Steuerung
- 1 Lichtschranke LS 180 ②
- 1 Funkempfänger RS 868 2-Kanal ③
- 2 Handsender RS 868-4M, 4-Kanal ④



Komplettsets für Schiebetorsysteme »PULL T«
Technische Daten

Art. Nr. →	PULL T5 86 01 20	PULL T8 86 01 21	PULL T10 86 01 23	PULL T24 86 01 24	PULL T24 Speed 86 01 22	PULL T4 Speed 86 01 89
Max. Torgewicht	bis 500 kg	bis 800 kg	bis 1000 kg	bis 600 kg	bis 400 kg	bis 400 kg
Einschaltdauer	20 Zyklen am Tag	S3 40 %	S3 40-60 %	S3 40-80 %	S3 40-80 %	S3 40-60 %
Anschlussspannung	230 V	230 V	230 V	230 V	230 V	230 V
Laufgeschwindigkeit	11 m/min	11 m/min	9 m/min	13 m/min	16 m/min	17,5 m/min**
Drehmoment	20 Nm	25 Nm	25 Nm	20 Nm	20 Nm	20 Nm
Teilöffnung	ja	ja	ja	ja	ja	ja
autom. Reversiersystem	ja	ja	ja	ja	ja	ja
Thermoschutz	ja	ja	ja	ja	ja	ja
Prüfung durch TÜV*	500 kg	800 kg	600 kg	350 kg	250 kg	Nein**

* Erstprüfung gemäß EN 13241-1 von TÜV-Süd unter Zugrundelegung von EN 12453 und EN 12445. Bis zu den angegebenen Werten entfällt die aktive Kontaktleiste und es reicht eine passive Gummileiste an der Hauptschließkante

** Nur mit Sicherheitskontaktleiste betreiben!

Allgemeine Produktmerkmale PULL T-Serie

- Großes beleuchtetes und abnehmbares LC-Display (2 x 16 Zeichen)
- Klartext-Menüführung mit vier Tasten bedienbar
- Betriebsfunktionen wählbar (Impuls, Automatik, Totmann)
- Selbstlernende Endpositionen
- Permanent selbst regelnde Kraft
- Auch bei reduzierter Drehzahl kein Kraftverlust
- ARS - Automatisches Reversiersystem
- Direktanschluss von 8,2 kΩ-Kontaktleisten getrennt für Haupt- und Nebenschließkante
- Statusanzeige für Sicherheits- und Tastereingänge
- Einstellbarer Sanftstopp (Weg und Geschwindigkeit)
- Frei einstellbare Teilöffnung für Fußgänger oder PKW-/LKW-Funktion

- Teilöffnung auch über Funk bedienbar
- tousek-Interface kompatibel
- Getriebe aus Stahl
- Im Ölbad laufende Getriebeeinheit
- Steckplatz für Funkempfänger
- In separatem Gehäuse eingebaute Steuerung
- Notentriegelung mit handelsüblichem PHZ gesichert
- Integrierbare Batterie für Notbetrieb (optional)

Weitere Produktmerkmale für PULL T24/Speed

- 24 V-Motor
- Durch Verwendung eines Schaltnetztes geringe Leerlaufstromaufnahme
- Schnecke und Schneckenrad aus gehärtetem Stahl

Wichtiger Hinweis:

Die max. Torgewichte sind für leichtgängige und waagrecht laufende Tore angeben. Bitte beachten Sie, dass die in diesem Katalog angeführten Torsicherheitseinrichtungen Beispiele sind und nicht als Richtlinie in Bezug auf gültige Normen zu sehen sind. Die für jedes Land gültigen Normen sind bei Inbetriebnahme bzw. Montage unbedingt zu beachten.

Beispiele der Displayanzeige



- Geschwindigkeit einstellbar
- frei einstellbare Teilöffnung für Fußgänger oder PKW/LKW-Funktion
- Anzeige der verbleibende Pausenzeit
- einstellbarer Sanftstopp

Radialdämpfer,
für steigende Schiebetore



Art. Nr.	bis Drehmoment	auf Anfrage
86 00 82	7 Nm	
86 00 83	12,2 Nm	

Distanzstück für Zahnstange,
verzinkt



Art. Nr.
86 00 32



Stahl-Zahnstange, verzinkt, zum Anschrauben mit Montagezubehör, Modul 4

Art. Nr.	Länge	für Modelle
86 00 38	1000	Pull T



Kunststoff-Zahnstange, mit Stahlkern zum Anschrauben, Modul 4

Art. Nr.	Länge	Lasche	für Modelle
86 00 39	1000	untenliegend	Pull T
86 00 98	1000	obenliegend	



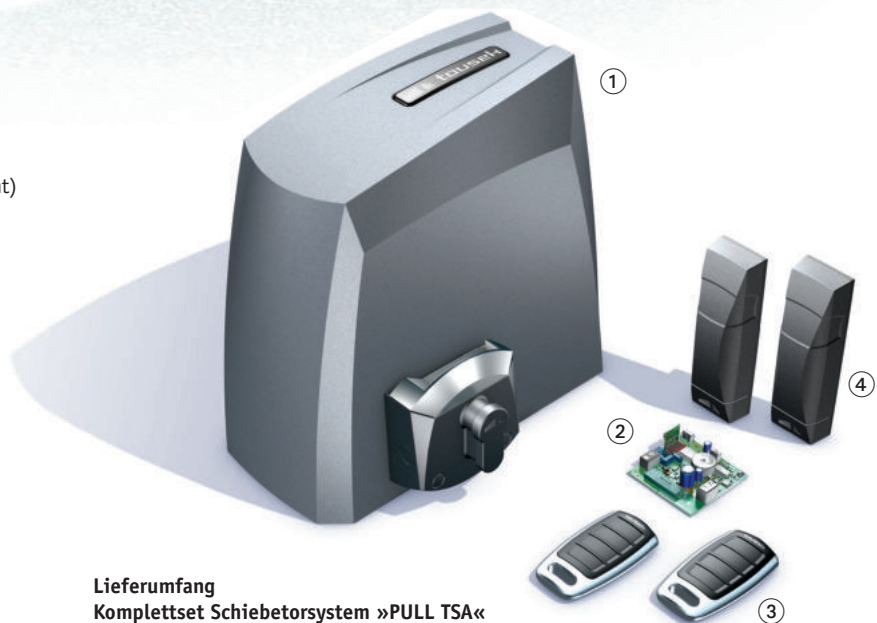
Montageplatte, höhenverstellbar und feuerverzinkt

Art. Nr.	H x B	für Modelle
86 00 40	380 x 125	Pull T



Schiebetorantrieb PULL TSA

- Klartextmenüführung mit LC-Display (7-Segment)
- Integrierte Steuerung
- ARS - Automatisches Reversier System
- Selbstlernende Endpositionen
- Sanftstopp
- Gehtürfunktion (1 m Teilöffnung für Fußgänger - auch über Funk bedienbar)
- Unterschiedliche Betriebsfunktionen wählbar (Impuls, Automatik, Totmann)
- Versperrbare Notentriegelung (PHZ optional)
- Ereignisspeicher für die letzten 800 Zyklen
- Permanent selbst regelnde Kraft
- Direktanschluss von 8,2 kΩ Kontaktleisten getrennt für Haupt- und Nebenschließkante
- Bis zu 48 Handsender einlernbar
- Im Ölbad laufende Getriebeeinheit
- Stahlgetriebe, Schnecke gehärtet



Lieferumfang Komplettset Schiebetorsystem »PULL TSA«

- 1 Antrieb PULL TSA ①
- 1 Funkempfänger RS 868 2-Kanal, integriert ②
- 2 Handsender RS 868-4M, 4-Kanal ③
- 1 Lichtschranke LS 180 ④

Technische Daten

Art. Nr. ➔	PULL TSA 86 00 70
Torgewicht	400 kg
Motorspannung	230 V
Zyklen	20/Tag
Laufgeschwindigkeit	11 m/min
Max. Fahrweg	30 m
Drehmoment	15 Nm
Zahnrad	Z20
Schutzart	IP44
Anschlussspannung	230 V ± 10%



Display im Gehäuse
(langes Kabel)

Art. Nr. für Modell
86 01 85 Pull TSA



Montageplatte PULL TSA, gekröpft,
höhenverstellbar, feuerverzinkt

Art. Nr.
86 01 75

Schiebetorantrieb PULL T15

Technische Daten

Art. Nr. ➔	PULL T15 86 01 19
Max. Torgewicht	bis 1500 kg
Einschaltdauer	S3 60 %
Anschlussspannung	230 V
Laufgeschwindigkeit	9 m/min
Drehmoment	30 Nm
Teilöffnung	ja
autom. Reversiersystem	ja
Thermoschutz	ja



Wichtiger Hinweis:

Die max. Torgewichte sind für leichtgängige und waagrecht laufende Tore angegeben. Bitte beachten Sie, dass die in diesem Katalog angeführten Torsicherheitseinrichtungen Beispiele sind und nicht als Richtlinie in Bezug auf gültige Normen zu sehen sind. Die für jedes Land gültigen Normen sind bei Inbetriebnahme bzw. Montage unbedingt zu beachten.

Allgemeine Produktmerkmale PULL T-Serie

- Großes beleuchtetes und abnehmbares LC-Display (2x 16 Zeichen)
- Klartext-Menüführung mit vier Tasten bedienbar
- Betriebsfunktionen wählbar (Impuls, Automatik, Totmann)
- Selbstlernende Endpositionen
- Permanent selbst regelnde Kraft
- Auch bei reduzierter Drehzahl kein Kraftverlust

- ARS - Automatisches Reversiersystem
- Direktanschluss von 8,2 kΩ-Kontaktleisten getrennt für Haupt- und Nebenschließkante
- Statusanzeige für Sicherheits- und Tastereingänge
- Einstellbarer Sanftstopp (Weg und Geschwindigkeit)
- Frei einstellbare Teilöffnung für Fußgänger oder PKW-/LKW-Funktion
- Teilöffnung auch über Funk bedienbar

Die wichtigsten Funktionen im Überblick:

- 230 V AC Versorgungsspannung
- Ent-/Verriegelung über Impulstaster oder Funk bzw. automatische Entriegelung bei Netzspannungsabfall wählbar.
- LED-Anzeige des Betriebszustandes (nach erster Impulsgabe)
- intergrierter 12 V DC Akku zur Sicherstellung der Ent-/Verriegelungsfunktion

Elektrische Notentriegelung für alle Modelle PULL T

- Die automatische Notentriegelung für die Antriebe PULL T ermöglicht Ihnen die manuelle Toröffnung bei Stromausfall,

- ohne zuvor eine mechanische Entriegelung durchführen zu müssen.
- Meist bei Feuerwehr-Zufahrten gefordert

Elektrische Notentriegelung



Art. Nr.	für Modelle
86 01 28	PULL

Steuerung Notentriegelung, inkl. Akku und Ladeprint



Art. Nr.	für Modelle
86 01 29	PULL

Einbau bzw. Aufbauservice für 1x Notentriegelung 24 V



Art. Nr.	für Modelle
86 01 37	alle

Radialdämpfer Für steigende Schiebetore



Art. Nr.	bis Drehmoment	
86 00 82	7 Nm	auf Anfrage
86 00 83	12,2 Nm	auf Anfrage

Handsender, 868 Mhz



	Art. Nr.	Kanäle	für Modelle
①	86 00 63	2	alle
②	86 00 72	4	

Rolling Code Funkempfänger RS 868 steckbar, 2-Kanal für tousek-Steuerungen, 12 V DC, Kontaktbelastung 24 V/10mA



Art. Nr.	für Modelle
86 01 18	alle



Produktmerkmale

Garagentorantrieb »GTZ 55 Digital«

- Mit 550N Zug- und Schubkraft (bis zu 3 Stellplätze)
- Sanftstopp und Sanftanlauf (2-stufig beim Schließen)
- Integrierte LED-Garagenbeleuchtung
- Für niedrige Sturzhöhen (35 mm)
- Selbstlernende Krafteinstellung für höchste Sicherheit
- Selbstlernende Endlagen
- Reversierautomatik (= Hinderniserkennung)
- Einfache Programmierung über 3 Taster und LC-Display
- Elektronische Aufschubsicherung
- Zyklen- und Wartungszähler

Garagentorantrieb »GTZ 55 Digital« Antrieb für alle Garagentore

mit Federausgleich, egal ob Decken- bzw. Seitensektionaltore oder ausschwingende Kipptore.

Bei dem Garagentorantrieb **GTZ 55 digital** wurde neben der Langlebigkeit und raschen Montage besonderes Augenmerk auf hohe Sicherheit während des Betriebes gelegt.

Während des Betriebes sind unterschiedliche Kräfte erforderlich. Diese Kräfte werden von einer eigens dafür entwickelten Steuerung permanent gemessen und automatisch angepasst. Damit gibt der Motor stets nur die wirklich notwendige Kraft ab. Trifft das Tor auf ein Hindernis, stoppt der Antrieb sofort und fährt automatisch zurück. Dies gewährleistet ein Höchstmaß an Sicherheit. Auch während des Stillstandes überwacht der **GTZ 55 digital** die Toranlage.

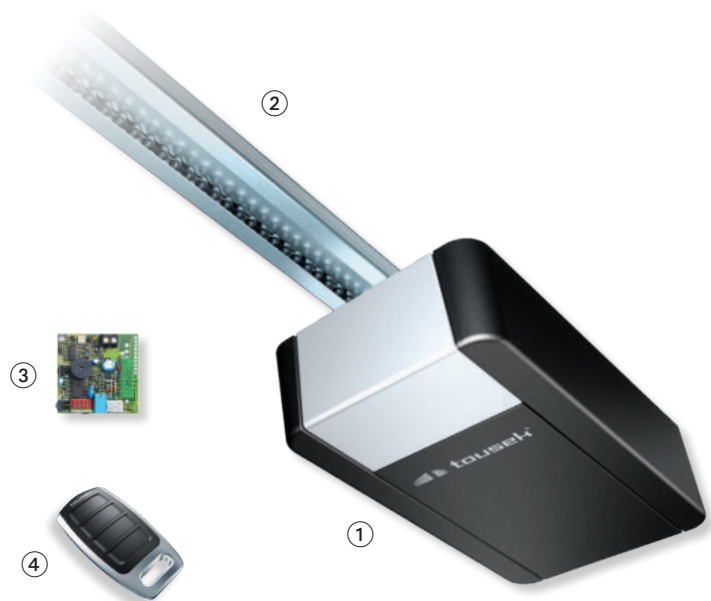
Lieferumfang

Komplettset für Garagentore

- 1 Garagentorantrieb tousek **GTZ 55 digital** ①
- Zahnriemenschiene (geteilt) ② mit Montagematerial
- Funkempfänger RS 868, 1-Kanal ③
- Handsender 4-Kanal RS 868-4M, 4-Kanal ④

Technische Daten GTZ 55 Digital

Art. Nr. ➔	GTZ 55 Digital 86 01 27
Leistung	550 N
Bewegungshub	2,72 m
Torlaufzeit	ca. 14 Sek.
Lichtautomatik	2 - 250 Sek.
Anschlussspannung	230 V ± 10%
Betriebslogistik	Impuls/Automatisch



Blinklichtmodul,
für Blinklampe



Art. Nr.	für Modell
a. A.	GTZ 55 Digital

Kontakleistenmodul,
für 8,2 kΩ



Art. Nr.	für Modell
a. A.	GTZ 55 Digital

LED-Erweiterung



Art. Nr.	für Modell
a. A.	GTZ 55 Digital

Montagebügel,
für Lichtschranke LS 55/3



Art. Nr.	für Modell
a. A.	GTZ 55 Digital

Bowdenzug-Set
für »GTZ 55«, 3 m Seillänge



Art. Nr.	für Modell
86 00 49	GTZ 55 Digital

Notentriegelung von außen
Notentriegelungszylinder in das
Torblatt montierbar

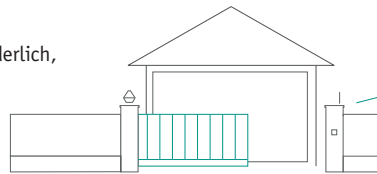


Art. Nr.	für Modell
86 00 48	GTZ 55 Digital

Automatisch Tore mit Mobiltelefonen bedienen
GSM 400, GSM 420 RS 868

Produktmerkmale GSM 400 (GSM 420 RS 868)

- Ein einfaches Anrufen reicht, es ist keine SMS erforderlich, um das Tor zu öffnen
- Da keine Rufverbindung aufgebaut wird, fallen keine Gesprächsgebühren an
- Es reicht eine Wertkarte als SIM-Karte
- Bis zu 300 verschiedene Mobiltelefonnummern können gespeichert werden
- Löschen und Hinzufügen der Mobiltelefonnummern einfach per SMS
- Ein über SMS einstellbarer Ausgang mit den Betriebsarten Ein/Aus, Impuls oder zeitgesteuert (von 0 bis 9999 Sek.).
- Im Ereignisfall (Power ON Reset) können an max. 8 Telefonnummern SMS und/oder Telefonanrufe gesendet werden.
- GSM-Antenne mit Magnetfuß
- geeignet für Hutschienenmontage



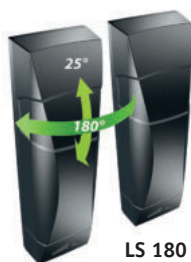
GSM 400
GSM 420 RS 868



Art. Nr.	Bezeichnung	Beschreibung	Hinweis
86 00 86	GSM 400	nur für Mobiltelefone - 1 Kanal	230 V
86 00 88	GSM 420 RS 868	für Mobiltelefone & tousek Handsender	230 V
86 00 87	Gehäuse	für GSM 400 & GSM 420 RS 868	
86 00 85	GSM 801 Software	nur für GSM 420 RS 868	inkl. USB-Verbindungskabel

»tousek« Torantriebe verfügen über eine Reihe von Zubehör, das **auszugsweise** auf diesen Seiten gezeigt wird. Darüber hinaus können Sie detaillierte Informationen zu den von uns angebotenen Torantrieben anfordern. Die im Katalog gezeigten Antriebe und

Zubehörteile können in ihrem Aussehen von denen der Lieferung abweichen, sofern der Hersteller einzelne Komponenten der Antriebe überarbeitet hat. Die angegebenen Funktionen, die Montage sowie die Handhabung der Torantriebe werden dadurch jedoch in der Regel nicht beeinflusst.



LS 180

Lichtschranken, Sender-Empfänger-Lichtschranke, in Kunststoffgehäuse, für alle Torantriebe geeignet

Art. Nr.	Bezeichnung	Montage	Reichweite
86 01 80	LS 180	Aufputz	bis 20 m schwenkbare Linse 180°



Funkübertragungssystem- Set TX310/TX310-2-Kanal, bidirektional, für Tore bis 10 m Fahrweg

Art. Nr.	Kanäle	für Modelle
86 00 36	1	alle
86 00 26	2	

Funkempfänger KSD für Steckdose, 868 Mhz., Steckerempfänger mit potentialfreiem Kontakt, 1 Kanal

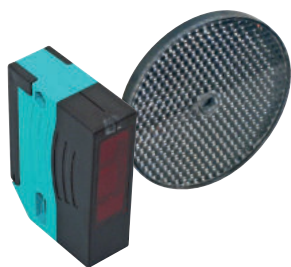


Art. Nr.
86 00 27

Funkantenne FK 868, mit 3 m Kabel



Art. Nr.	für Modelle
86 00 80	alle



Reflexionslichtschranken RLS 610 und RLS 620 mit Reflektor, mit Polarisationsfilter (RLS 610 nicht geeignet für »SLIM CLR«)

Art. Nr.	Bezeichnung	Spannung	Reichweite
86 00 13	RLS 610	24-230V AC/DC	bis 7 m
86 00 16	RLS 620	12-230V AC/DC	bis 9 m



Zubehörset für RLS 610 & RLS 620 Metallgehäuse und Abdeckung für Reflektor und Befestigungsbügel

Art. Nr.
86 00 17



Funkempfänger für Fremdfabrikate im Gehäuse IP 54 zur Steuerung von Antrieben anderer Hersteller, 230 V, 48 V/28 W, 1-Kanal

Art. Nr.	für Modelle
86 00 78	alle

Kanalerweiterung, passend zu Funkempfänger Art. Nr. 86 00 78

Art. Nr.
86 00 76



Rolling Code Funkempfänger RS 868 steckbar, 2-Kanal für tousek-Steuerungen, 12V DC, Kontaktbelastung 24V/10mA

Art. Nr.
86 01 18

S



Elektrische Notentriegelung

Art. Nr.	für Modelle
86 01 28	PULL

S



Steuerung Notentriegelung,
inkl. Akku und Ladeprint

Art. Nr.	für Modelle
86 01 29	PULL

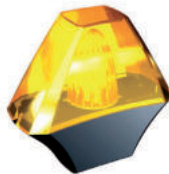
DS



Notaus, mit Arretierung

Art. Nr.	für Modelle
86 00 81	alle

DS



LED-Blinkleuchte, gelb
E14, für ST 51, ST 61, ST 12 4L

Art. Nr.	für Modelle
86 00 96	PULL

Handsender RS, für alle Modelle

Art. Nr.	Bezeichnung	Kanäle	Mhz
86 00 37	RS 433-TXR-2B	2	433
86 00 73	RS 868-TXR-2B	2	868
86 00 74	RS 868-TXR-4B	4	



Handsender, 868 Mhz, neue Version M

Art. Nr.	Bezeichnung	Kanäle	für Modelle
86 00 63	RS 868-2M	2	alle
86 00 72	RS 868-4M	4	



Signalübertragungssystem TX400i,
induktiv, inkl. 2-Kanal,
Auswerteeinheit bis 11 m Fahrweg

Art. Nr.	für Modelle
86 00 55	alle Antriebe



D = für Drehtore

S = für Schiebetore

DS = für Dreh- & Schiebetore

ACHTUNG:

Wichtiger Hinweis: Bitte beachten Sie, dass die in diesem Katalog aufgeführten Torsicherheitseinrichtungen Beispiele sind und nicht als Richtlinie in Bezug auf gültige Normen für die Montage zu sehen sind. Die für jedes Land gültigen Normen sind bei Inbetriebnahme bzw. Montage unbedingt einzuhalten.

Produktmerkmale Signal Ampel SGA

- Kunststoffgehäuse, exkl. Leuchtmittel, Ø Linse: 120mm, Ampeln ROT/GRÜN mit
- Schwenkbefestigung, inkl. Streuscheibe.
- Mit Verbindungsnippel



Signal Ampel SGA

Art. Nr.	Beschreibung
86 01 57	2-Kammer, Rot/Grün

Montagewinkel für Blinkleuchte,
aus Edelstahl

Art. Nr.
86 00 84



Funkcodeschloss,
Gehäuse schwarz, 868 Mhz

Art. Nr.	für Modelle
86 00 75	alle



Funkwandtaster WTN 868,
Aufputz, 2 Kanal

Art. Nr.	für Modelle
86 00 79	RS 868

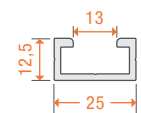
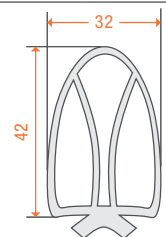


S

Passivleiste TPL45, für Hauptschließkante
(Torvorderseite) Gummiprofil ohne Schaltfunktion,
inkl. C-Profil

Art. Nr.	Länge
86 00 23	1,3 m
86 00 24	1,7 m
86 00 25	2,0 m

Aktivleisten mit Schaltfunktion im Gummiprofil auf Anfrage



TPL45



Radialdämpfer, für steigende Schiebeto-
re bis 7Nm bzw. 12,2Nm Drehmoment
belastbar

Art. Nr.	Drehmoment
86 00 82	bis 7,0 Nm
86 00 83	bis 12,2 Nm

auf Anfrage

S

HINWEIS:

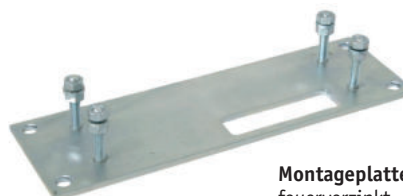
Führungsrollen für Schiebetore
mit aufgesetzten Bögen finden Sie
im **Kapitel »Laufwerke«**, Seite 285.



Montageplatte, höhenverstellbar,
feuerverzinkt

Art. Nr.	für Modelle
86 00 40	PULL

S



Montageplatte gerade,
feuerverzinkt, Maße: 380 x 120 mm

Art. Nr.	für Modelle
86 00 44	PULL

S



Zahnstange V2A,
30 x 12 mm, mit Bohrungen

Art. Nr.	Länge
83 07 30	1000 mm

S



Distanzstück V2A,
für Zahnstangen zum Anschrauben

Art. Nr.
83 07 31

S



Kunststoff-Zahnstange,
mit Stahlkern zum Anschrauben,
Modul 4, bis max. 400 kg

Art. Nr.	für Modelle	Länge	Lasche
86 00 39	PULL	1000	untenliegend
86 00 98			obenliegend

S



Stahl-Zahnstange,
zum Anschrauben mit Montage-
zubehör, verzinkt, Modul 4

Art. Nr.	für Modelle	Länge
86 00 38	PULL	1000

S



Zahnstange B20, galvanisch verzinkt,
ohne Montagematerial, für Torgewicht ab 1000 kg

Art. Nr.	für Modelle	Länge
86 01 81	PULL	PULL

S



Montagezubehör für Zahnstange B20,
galvanisch verzinkt, breite Ausführung,
4 Winkel inkl. Schrauben

Art. Nr.
86 01 82

S



Montagezubehör für Kunststoff-Zahnstange
(6 Schrauben M6 x 14 mm inkl. Scheiben)

Art. Nr.
86 00 99

S



Distanzstück für Zahnstange,
verzinkt

Art. Nr.
86 00 32

S



DS

Schlüsselschalter MP APZ 1-2T, mit PHZ und 3 Schlüsseln, für Auf- und Unterputz-Montage

Abbildung ist ohne PHZ
Lieferung erfolgt mit PHZ

Art. Nr.

86 01 04



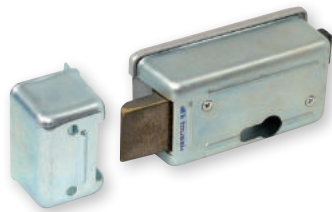
DS

Schlüsselschalter MR 1-2T, mit PHZ und 3 Schlüsseln, Rundgehäuse: ø 60 mm, für Unterputz-Montage

Abbildung ist ohne PHZ
Lieferung erfolgt mit PHZ

Art. Nr.

86 01 05

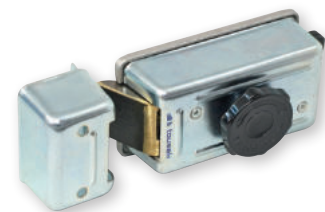


D

Elektroschloss, 24 V DC für Profilhalbzylinder (PHZ) - ohne Zylinder

Art. Nr.

86 01 00



D

Elektroschloss, 24 V DC mit Drehknopf

Art. Nr.

86 01 01

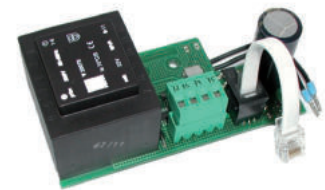


D

Elektroschloss, 24 V DC mit Innenzylinder und 3 Schlüsseln

Art. Nr.

86 01 02

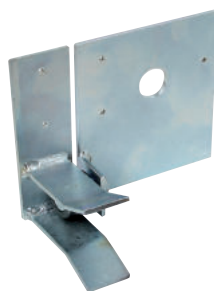


D

Elektroschlossmodul, 24 V für ST 51 & ST 61

Art. Nr.

86 01 03



D

Einlaufzentrierung, für Elektroschloss, verzinkt

Art. Nr.

86 00 29



D

Nicht bei Windlast oder Steigung verwendbar

Drehtorwegbegrenzer, einstellbar

Art. Nr.

für Modell

Material

86 00 54

alle Drehtorantriebe

komplett aus V2A

86 00 97

alle Drehtorantriebe

Stange V2A, Anbauteile verzinkt



D

Riegel mit Kniegelenk

Art. Nr.

86 00 30

D = für Drehtore

S = für Schiebetore

DS = für Dreh- & Schiebetore

Allgemeine Produktmerkmale Antriebssteuerungen mit Display

- Großes, beleuchtetes LC-Display (2x16 Zeichen)
- Gehäuse mit Sichtfenster
- Deutschsprachige Klartext Menüführung mit vier Tasten bedienbar
- Statusanzeige für Sicherheits- und Tastereingänge
- Steckplatz für Funkempfänger
- Direktanschluss von 8,2K Ω Kontaktleisten (getrennt für innen und außen)
- Elektronische Kraftregelung
- Elektroschlossausgang (bei ST 51 und ST 61 in Kombination mit Modul)
- Haftmagnetausgang (nur bei ST 51 & ST 61 in Kombination mit Modul)
- Selbstüberwachung der Lichtschranke
- Betriebsfunktionen wählbar (Impuls, Automatik, Totmann)
- Frei einstellbare Teilöffnung für Fußgänger (auch bei Betrieb mit nur einem Flügel)
- Teilöffnung auch über Funk bedienbar

Antriebssteuerungen mit Display

	ST 12/5 86 01 34	ST 51 86 01 35	ST 61 86 01 36
Antrieb für	SLIM CLR	TURN, TURN UP, TURN 310UF, SWING	Serie SWING X, SPIN 250
Mögliche Zusatzmodule	Akku für ST 12/5 bis max. 15 Zyklen/Ladung	E-Schloss-/Haftmagnetmodul für 24V DC Elektroschloss, Haftmagnetausgang für Offen- und Geschlossenstellung	E-Schloss-/Haftmagnetmodul für 24V DC Elektroschloss, Haftmagnetausgang für Offen- und Geschlossenstellung
	Zusatzmodul Hoflicht/Kontrolllicht für 230 V Lichtanschluss, max. 100 W	Motorriegelmodul	Zusatzmodul Hoflicht/Kontrolllicht für 230 V Lichtanschluss, max. 100 W
	Zusatzmodul Torzustandsanzeige, potentialfreie Meldekontakte, max. 24V, 10W		Zusatzmodul Torzustandsanzeige, potentialfreie Meldekontakte, max. 24V, 10W
			Motorriegelmodul

Antriebssteuerung ST 12/5



Antriebssteuerung ST 51



Antriebssteuerung ST 61



Bezeichnung	Antriebssteuerung ST 12/5	Antriebssteuerung ST 51	Antriebssteuerung ST 61
Spannungsversorgung	230V AC \pm 10%	230V AC \pm 10%	230V AC \pm 10%
Motorausgang	2 x 12V DC, 60W	2 x 230V, 500W	2 x 230V, 500W
beleuchtetes LC-Display	●	●	●
Betriebslogik	Autom./Impuls/Totm.	Autom./Impuls/Totm.	Autom./Impuls/Totm.
Hoflichtausgang	über Modul		über Modul
Kontrolllichtausgang	über Modul		über Modul
Blinkleuchtenausgang	230V AC, 40W	230V AC, 40W	230V AC, 40W
Niederspannungsausgang	12V DC, 0,3A	24V AC, 0,3A	24V AC, 0,3A
Elektroschlossausgang	12V DC, 15W	über Modul (12 od. 24V DC)	über Modul (12 od. 24V DC)
Haftmagnetausgänge		über Modul (24V DC)	über Modul (24V DC)
Torzustandsanzeige	über Modul		über Modul
Sensorverwaltung			●
Endschalterverwaltung	●		
Pausenzeit	5-255s	5-255s	5-255s
Öffnungsverzögerung Motor 2	0-25s	0-25s	0-25s
Schließverzögerung Motor 1	0-25s	0-25s	0-25s
Gehtürfunktion/Teilöffnung	●	●	●
Umkehrschlag, zur Entlastung des E-Schlusses		●	●
getrennte Lichtschranken-Eingänge Außen/Innen	●	●	●
8,2K Ω Widerstandsauswerter, 2-Kanal	●	●	●
erhöhte Anfahrtskraft		●	●
erhöhter Anpressdruck		●	●

Kontaktleistenanordnung Schiebeter	
E Endleiste, D Durchgangsleiste, P Passivleiste,	
Hauptschließkante passiv	
<input type="checkbox"/> Nr. 1	
<input type="checkbox"/> Nr. 2	
<input type="checkbox"/> Nr. 3	
Hauptschließkante aktiv, mit Funkübertragungssystem TX 310	
<input type="checkbox"/> Nr. 4	
<input type="checkbox"/> Nr. 5	
<input type="checkbox"/> Nr. 6	
Hauptschließkante aktiv, mit Signalübertragungssystem TX 400i	
<input type="checkbox"/> Nr. 7	
<input type="checkbox"/> Nr. 8	
<input type="checkbox"/> Nr. 9	