


**P** = Torgewicht (kg)  
**F<sub>1</sub>** = Druckbelastung des Rollapparates 1 (kg)  
**F<sub>2</sub>** = Zugbelastung des Rollapparates 2 (kg)  
**A** = lichte Öffnungsbreite Durchfahrt  
**A/2** = halbe Öffnungsbreite Durchfahrt  
**C** = Abstand zwischen Achse Rollapparat 1 bis zur nächsten Öffnungsbreite  
**I** = Achsabstand zwischen Rollapparat 1 und Rollapparat 2

**Hinweise & Berechnungen** 275


TECHNISCHE DATEN			
STRECKENWEITE		GES-120 SM	
TRAGKRAFT (Nischengewicht auf Achse)		5 kN	
WARTUNGSPLAN			
WONNAUS	FERMA	LAGER	WONNAUS
2 JAHRE*	2 JAHRE*	1 JAHR*	2 JAHRE*
<small>Die Funktionsfähigkeit und Umkehrzeit der Wägen prüfen.                  Die Montagezeit von 10 kg und Schwenkzeiten messen.</small>			
<small>Sicherstellen, dass die Wägen fest mit dem Unterbau aus Beton verbunden sind.                  * Die Angaben beziehen sich auf einen Standort mit normaler Belichtung                  (nicht in der Nähe von Schweißern oder mit besonders aggressiven Bedingungen).</small>			



**Hinweise zu Systemen** 276 - 277




**Laufwerkssystem »Leicht«** 278 - 279



**Laufwerkssystem »Schwer«** 280 - 281



**Bodenlaufschienen & Torrollen** 282 - 283



**Torfürungen** 284 - 285

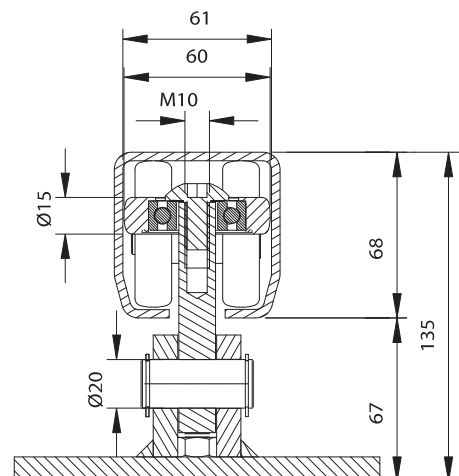
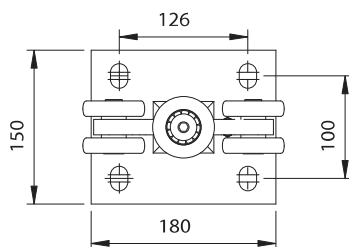
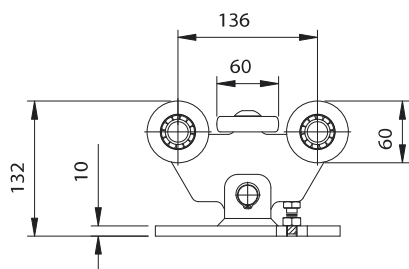


**Torstopper** 286



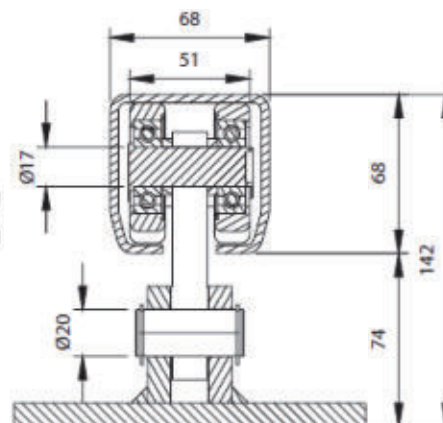
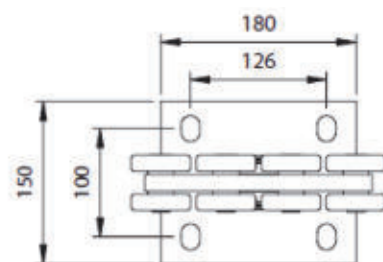
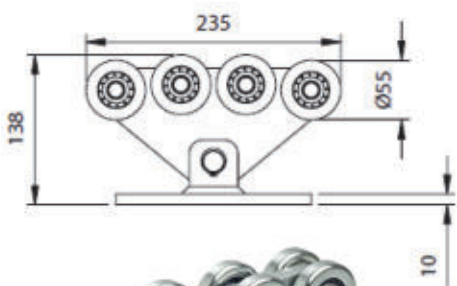
**Wand-/Deckenlaufschienen** 287





**Rollenbock CGS-350.5M, System »Leicht«,**  
5-rädrig, bis 600 kg

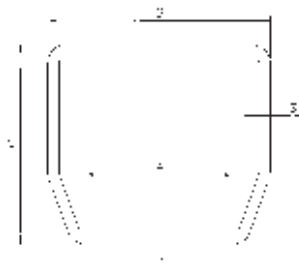
Art. Nr.	kg
96 41 70	5,4



**Rollenbock CGS-350.8M System »Leicht«,**  
8-rädrig, bis 1200 kg

Art. Nr.	kg
96 40 98	6,5

Fracht ab 3 m  
kostenpflichtig

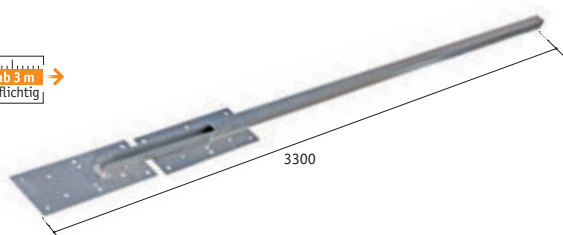


**Laufschiene CGS-345M für System »Leicht«, verzinkt.**

Verbindung des Rahmens mit der Laufschiene bei:  
**System »Leicht«** mit Schrauben bis max. M10.

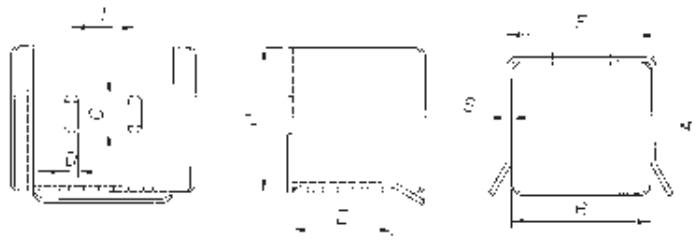
Art. Nr.	Länge	A	B	C	H	S	kg
96 41 68	3000	48	68	23	68	3,5	18,18
96 41 71	6000	48	68	23	68	3,5	36,36

Fracht ab 3 m  
kostenpflichtig



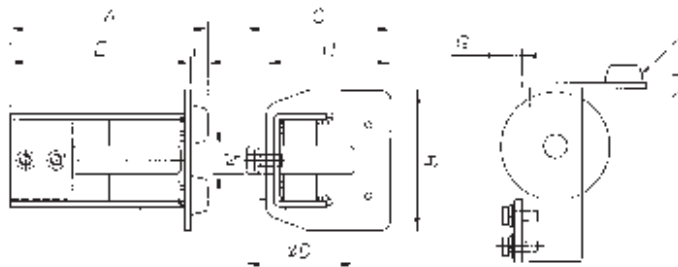
**Lehre** für die Aufreihung der Gewindestangen  
und für die Laufwagenbefestigung  
für System »Leicht« & für System »Schwer«

Art. Nr.	kg
96 41 30	20,0



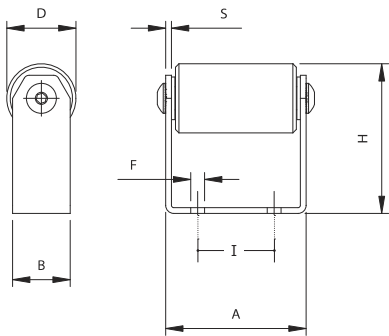
**Torruhe CGS-346M**  
für System »Leicht«, verzinkt

Art. Nr.	A	B	C	D	E	F	H	I	S	kg
96 41 72	104	78	25	9	75	86	91	38	4	1,1



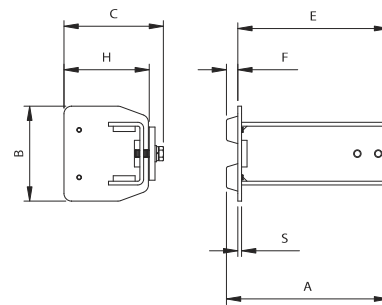
**Einfahrhilfe CGS-347M**  
für System »Leicht«, verzinkt

Art. Nr.	A	B	C	D	E	F	G	H	N	kg
96 41 73	135	68	82,5	68	123	12	14,5	68	15	0,9



**Unterauflageschuh CG-25M**  
„Leicht“, mit Nylonrolle

Art. Nr.	A	B	D	F	H	I	S	kg
96 40 84	80	40	50	8,5	115	45	5	1,3

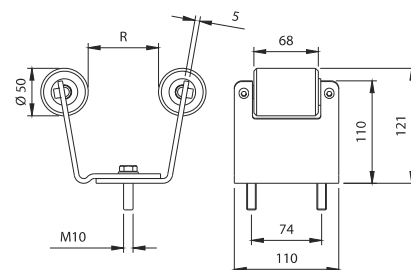


**Einfahrhilfe CG-20M für**  
Laufschiene „Leicht“, ohne Rad

Art. Nr.	A	B	C	E	F	H	S	kg
96 40 86	171	68	78	155	12	68	4	1,20

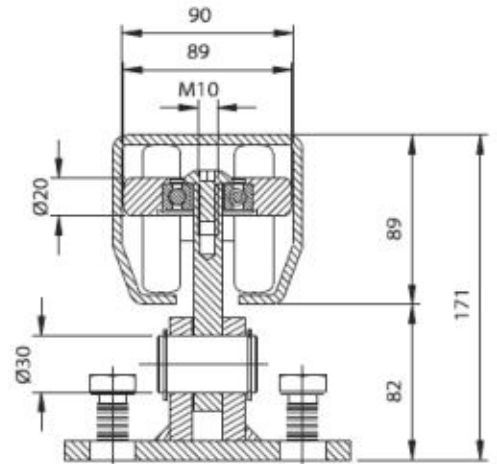
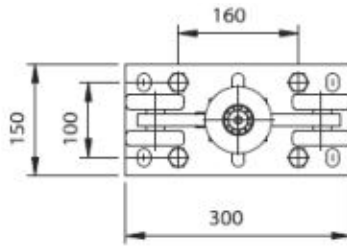
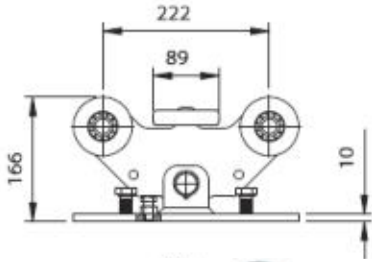


»tousek-Schiebetorantriebe«  
finden Sie auf den Seiten 300 - 303.



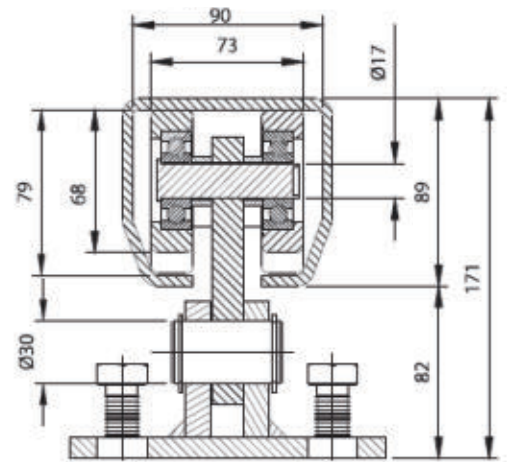
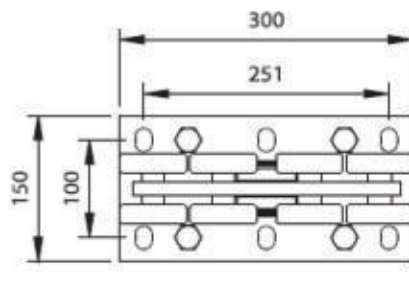
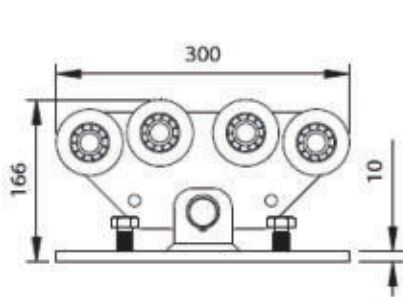
**Auflageschuh CG-30M verstellbar „Leicht“,**  
zum Aufschrauben, für Tore, Öffnung 53 - 76mm

Art. Nr.	R	kg
96 40 95	53 - 76	2,30



**Rollenbock CGS-350.5P, System »Schwer«,**  
5-rädrig, bis 1000 kg

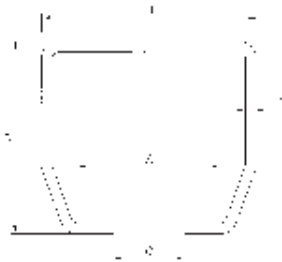
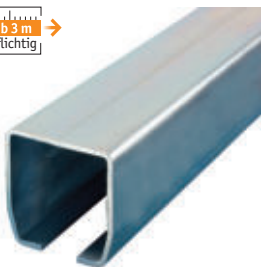
Art. Nr.	kg
96 41 75	11,0



**Rollenbock CGS-350.8P, System »Schwer«,**  
8-rädrig, bis 2000 kg

Art. Nr.	kg
96 40 99	12,0

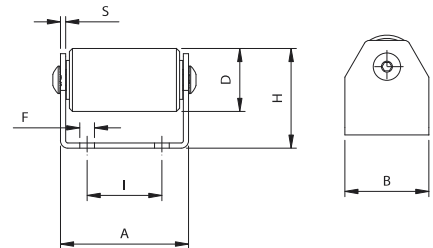
Fracht ab 3 m →  
kostenpflichtig



**Laufschiene CGS-345P für System »Schwer«, verzinkt.**

Verbindung des Rahmens mit der Laufschiene bei:  
System »Schwer« mit Schrauben bis max. M12.

Art. Nr.	Länge	A	B	C	H	S	kg
96 41 69	3000	66,5	100	33	89	5	35,43
96 41 76	6000	66,5	100	33	89	5	70,86



**Mittlere Stütze CG-35P System »Schwer«,**  
für selbsttragende Tore

Art. Nr.	A	B	D ø	F	H	I	S	kg
96 40 97	122	80	60	17	95	70	5	1,4



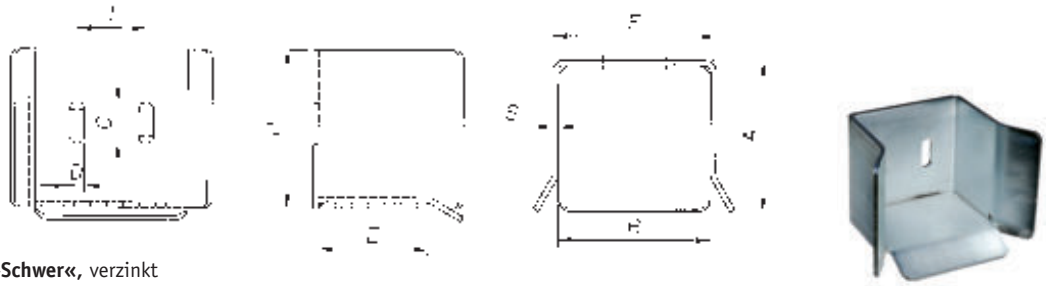
**Gegenplatte für Rollenbock**  
System »Schwer«

Art. Nr.
96 41 31



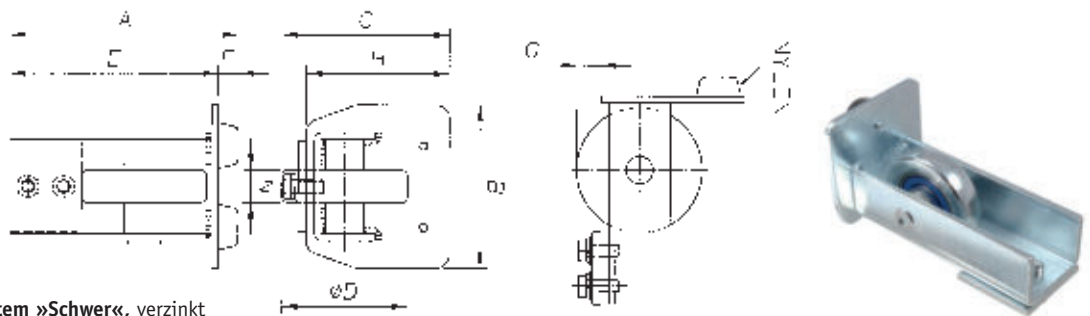
**Gewindestange für Gegenplatte,**  
System »Schwer«, M16

Art. Nr.
96 41 33



**Torruhe CGS-346P** für System »Schwer«, verzinkt

Art. Nr.	A	B	C	D	E	F	H	I	S	kg
96 41 77	110	110	30	11	80	118	115	50	4	1,6



**Einfahrhilfe CGS-347P** für System »Schwer«, verzinkt

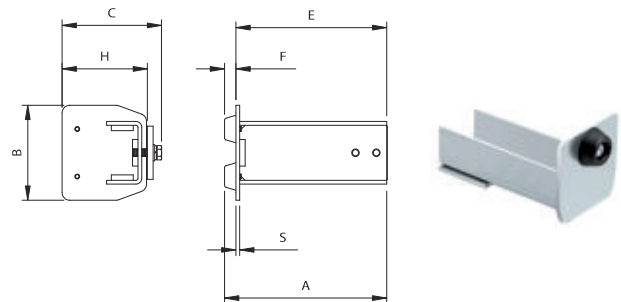
Art. Nr.	A	B	C	D ø	E	F	G	H	N	kg
96 41 78	141	100	104	78	129	12	15	89	20	1,6



## Schiebetorschlösser

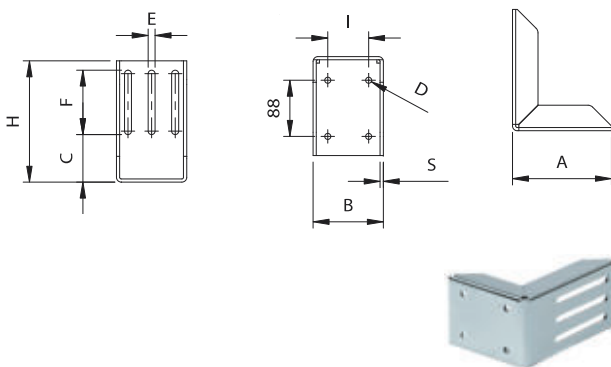
»Locinox-Schiebetorschlösser«

finden Sie auf den Seiten 168 - 171.



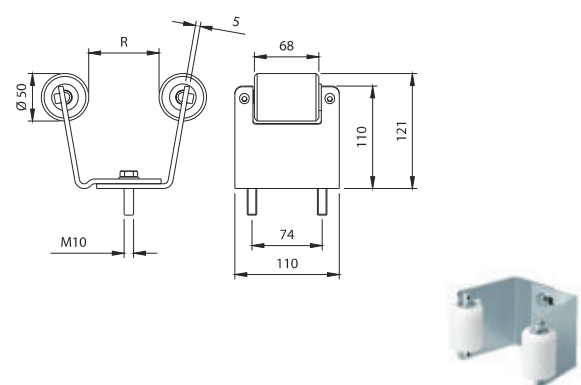
**Einfahrhilfe CG-20P** für Laufschiene System „Schwer“, ohne Rad

Art. Nr.	A	B	C	E	F	H	S	kg
96 40 87	171	100	105	155	12	89	4	1,8



**Eckmuerhalterung CG-15P** für System »Schwer«, für Auflegesohle, verstellbar, L x B: 165 x 155 mm

Art. Nr.	A	B	C	D ø	E	F	H	I	S	kg
96 40 89	155	110	80	9,5	11	90	190	64	5	2,9



**Auflegesohle CG-30P**, verstellbar für System »Schwer«, zum Aufschrauben, für Tore, Öffnung 86 - 114 mm

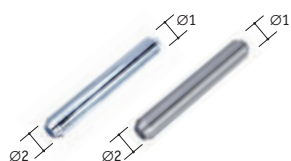
Art. Nr.	R	kg
96 40 96	86 - 114	2,30





**Bodenlaufschiene U-Profil**, Länge 3 m, Schraubmontage, Auslieferung ohne Befestigungsschrauben

Art. Nr.	B x H	Material	Material	kg
<b>96 41 61</b>	55 x 16	3	verzinkt	4,8
<b>83 09 42</b>	55 x 16	2	Edelstahl 1.4301	4,8



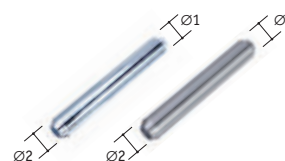
**Verbindungsstift U-Profil** für Bodenlaufschiene

Art. Nr.	Material	passend zu	Ø 1	Ø 2
<b>96 41 49</b>	verzinkt	96 41 61	12	12
<b>83 08 99</b>	V2A	83 09 42	12,5	12,5



**Bodenlaufschiene U-Profil**, Länge 3 m, zum Einbetonieren

Art. Nr.	B x H	Material	Material	kg
<b>96 41 60</b>	55 x 55	4	verzinkt	14,0
<b>83 09 43</b>	65 x 52	2	Edelstahl 1.4301	14,0



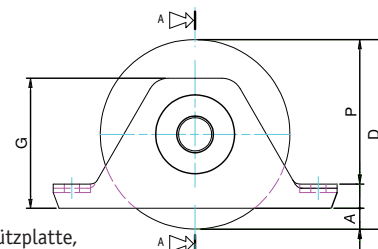
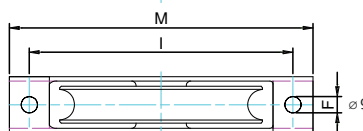
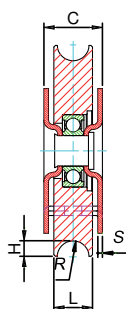
**Verbindungsstift U-Profil** für Bodenlaufschiene

Art. Nr.	Material	passend zu	Ø 1	Ø 2
<b>96 41 79</b>	verzinkt	96 41 60	13	11,5
<b>83 08 76</b>	V2A	83 09 43	14	14,5



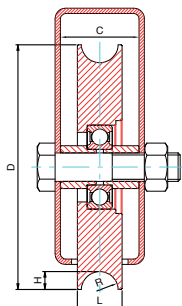
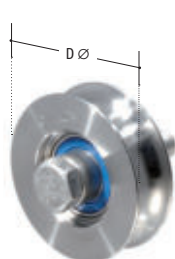
**Schiebetorrolle U-Profil**, mit 2 Kugellagern

Art. Nr.	Ø	Tragkraft
<b>96 40 81</b>	100	425 kg
<b>96 40 82</b>	120	450 kg



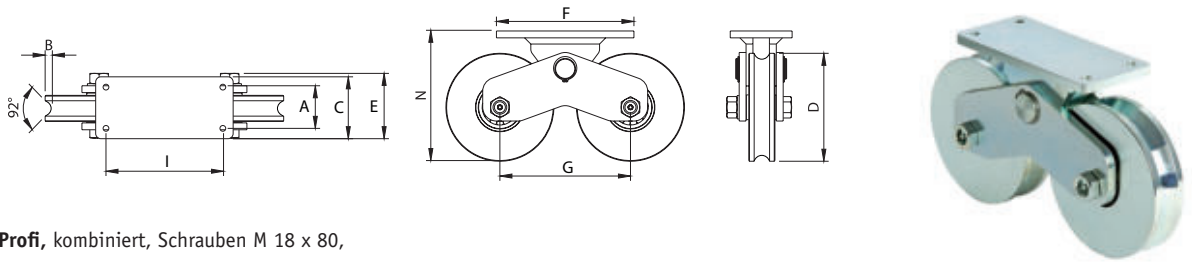
**Torrolle U-Profil**, mit Anschraubplatte, Kugellager und Stützplatte, innenliegend, verzinkt, Form U, Befestigungsbohrungen: Ø 9 mm

Art. Nr.	A	C	D Ø	F Ø	G	I	L	H	M	P	R	S	Material	Tragkraft kg	kg
<b>96 41 58</b>	8,5	32	88	9	70	130	24	9,5	155	65	10,5	3	verzinkt	190	1,03
<b>83 07 48</b>	8,5	32	88	9	70	130	24	9,5	155	65	10,5	3	V2A	190	1,08
<b>96 41 67</b>	13,5	32	98	9	70	130	24	9,5	155	70	10,5	3	verzinkt	200	1,26
<b>83 07 49</b>	13,5	32	98	9	70	130	24	9,5	155	70	10,5	3	V2A	200	1,3
<b>96 41 50</b>	16,5	37	117	9	80	155	25	9,5	185	85	10,5	3	verzinkt	220	2,3
<b>83 07 50</b>	16,5	37	117	9	80	155	25	9,5	185	85	10,5	3	V2A	220	2,02



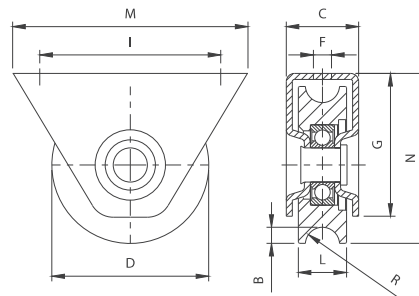
**Laufrolle U-Profil**, Laufrolle mit Kugellager, Form U, Bolzen M14 x 70

Art. Nr.	D Ø	C	L	H	R	Bolzen	Material	Tragkraft kg	kg
<b>96 41 59</b>	78	34	24	9,5	10,3	M14 x70	verzinkt	200	0,64
<b>83 07 47</b>	78	34	24	9,5	10,3	M14 x70	V2A	200	0,64
<b>96 41 51</b>	88	34	24	9,5	10,3	M14 x70	verzinkt	210	0,95
<b>83 09 40</b>	88	34	24	9,5	10,3	M14 x70	V2A	210	0,95
<b>96 41 52</b>	117	37	25	9,5	10,3	M14 x70	verzinkt	240	2,1
<b>83 09 41</b>	117	37	25	9,5	10,3	M14 x70	V2A	240	2,1



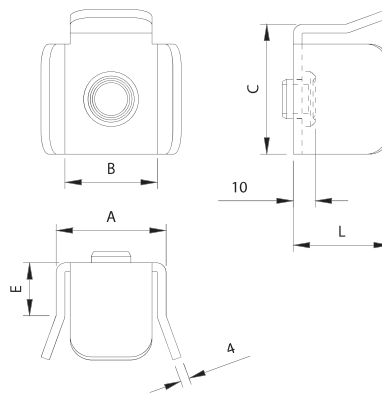
**Schiebetorrolle U-Profi, kombiniert, Schrauben M 18 x 80, mit 4 Kugellagern**

Art. Nr.	max. Belastung	A	B	C	D Ø	E	F	G	I	N	R	kg
<b>96 40 36</b>	1200 kg	62	9,56	90	117	95	200	190	171	170	10,5	20,0



**Schiebetorrolle U-Profi, mit Außenstützplatte, mit 1 Kugellager**

Art. Nr.	max. Belastung	B	C	D Ø	F Ø	G	I	L	M	N	R	kg
<b>96 40 37</b>	200 kg	9,5	36	78	9	71	90	24	117	84,5	10,3	5,5



**Oberer Auflaufschuh, mit Schlusdämpfer**

Art. Nr.	Größe	A	B	C	E	L	kg
<b>96 40 90</b>	klein	50	42	59	24	45	1,6
<b>96 40 91</b>	mittel	60	52	69	30	50	2,3
<b>96 40 92</b>	groß	70	62	79	35	60	3,0

**V-Profil-Elemente**



**Bodenlaufschiene V-Profil, verzinkt, Länge: 3000mm**

Art. Nr.  
**96 40 79**



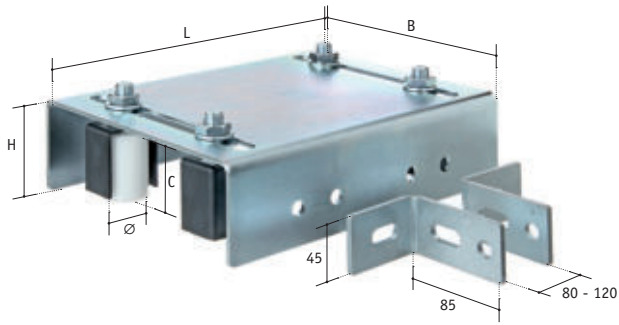
**Verbindungsstift, für Bodenlaufschiene V-Profil**

Art. Nr.  
**96 40 80**



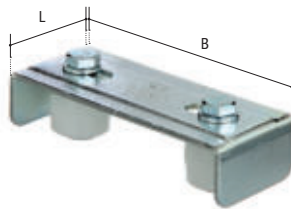
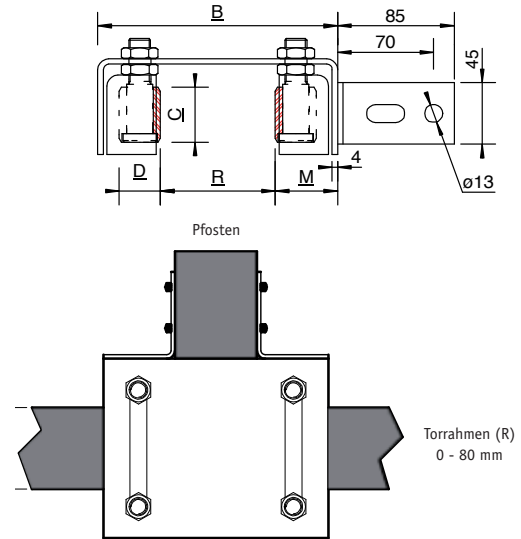
**Schiebetorrolle V-Profil**

Art. Nr.	Ø
<b>96 43 20</b>	90
<b>96 43 21</b>	100
<b>96 43 22</b>	120



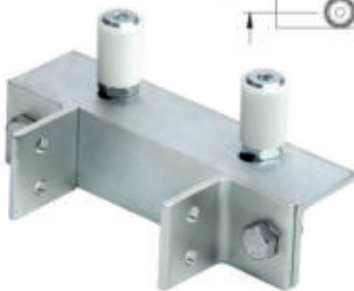
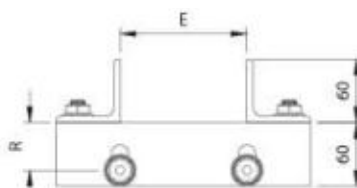
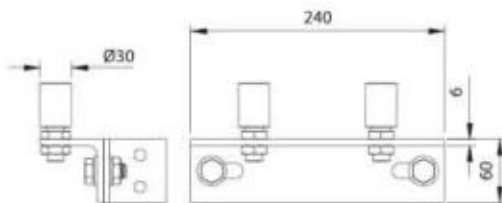
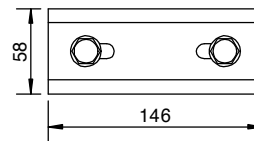
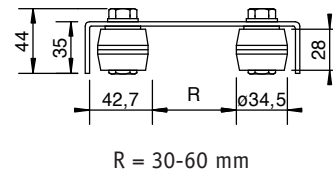
**Führungsbügel verstellbar, Stahl, mit Eckhalterung**

Art. Nr.	L x B	H	C	Ø	R
96 41 41	220 x 175	70	40	30	0 - 80
96 41 42	300 x 230	80	58	40	0 - 120



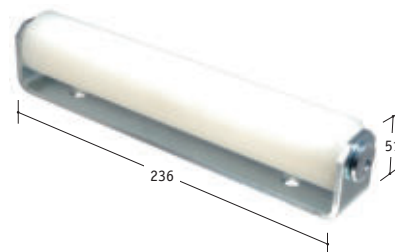
**Führungsbügel klein, Stahl**

Art. Nr.	L x B
96 41 40	58 x 146



**Innenführungsbügel verstellbar, zum Aufschrauben 30 - 45 mm**

Art. Nr.	E	R
96 41 45	80 - 120	30 - 45



**Führungsrolle aus Nylon, Haltebügel verzinkt**

Art. Nr.	Ø
96 41 64	40



**Führungsrolle aus Messing, Achse verzinkt**

Art. Nr.	Ø	H1	H2
96 41 32	30	41	74
96 41 34	42	53	98



**Führungsrollen aus Nylon, für Schiebetore Achse und Muttern aus V2A oder Stahl**

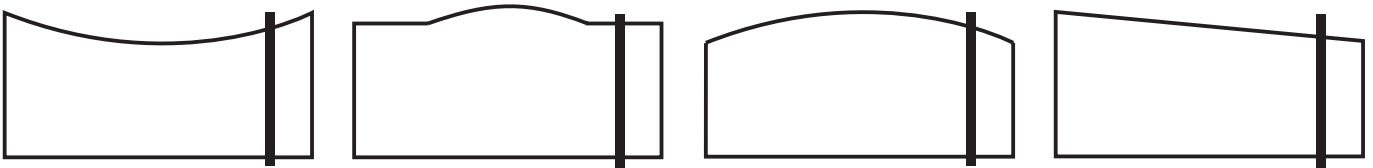
Art. Nr.	Material	Ø	H1	H2
83 08 75	V2A	30	40	74
96 41 63	verzinkt	30	40	74
83 09 07	V2A	40	58	98
96 41 65	verzinkt	40	58	98



### Führungsrollen für Schiebetore mit aufgesetzten Bögen.

- Die gesamte Führungskonstruktion ist aus Wartungs- und Funktionsgründen aus Edelstahl gefertigt.
- Oberfläche: blank gezogen. Vierkantrrohr 50 x 50 x 850 mm.
- Durch die geschlossene Bauform ist das Bauteil auch bei ungünstigen Witterungsverhältnissen einsetzbar.
- Sicherheit gegen ein Wegrutschen gewährleistet eine innenliegende Edelstahlfeder, die immer einen gleichmäßigen Druck auf das Tor ausübt.
- Die Torführung ist für Schweißbögen und Stichbögen bis 400 mm Höhe geeignet.
- Nicht für runde Profile geeignet.
- Vorsicht: Abrieb bei beschichteten Profilen!

### Anwendungsmöglichkeiten für unterschiedliche Torformen



Die Rollen sind aus verschleiß- und geräuschem Kunststoff gefertigt und für Rohrbreiten von 40 – 80 mm stufenlos einstellbar. Daher ist in den meisten Fällen eine zusätzliche Führungsleiste nicht notwendig.



**Führungsrolle komplett**, bestehend aus:  
1 St. Rollenpaar, verstellbare Achse, Abdeckblech

Art. Nr.

96 41 99

# Torstopper & Muschelgriffe

Alle Maßangaben sind Zirka-Maße.  
Irrtümer und technische Änderungen vorbehalten.  
Stand 10-2021

**COMUNELLO LAUFWERKE**  
LIFE MADE EASY

**Torendpuffer zum Anschrauben, verzinkt**

Typ	Art. Nr.	Material	Montage	höhenverstellbar
A	96 41 46	verzinkt	zum Anschrauben	-
B	96 41 47			70 - 115
C	96 41 48			70 - 115



**Torstopper zur Befestigung**, galvanisch verzinkt, zum Anschrauben, mit dreifacher Funktion, 4-teiliges Produkt, unterschiedlich montierbar

Art. Nr.  
**96 41 38**

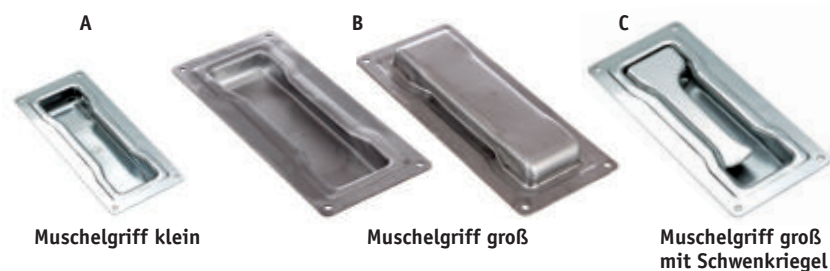
**Torstopper**

Typ	Art. Nr.	Material	Montage
A	83 08 74	V2A	zum Anschweißen
B	96 41 66	verzinkt	zum Anschweißen
C	96 41 62		zum Anschrauben



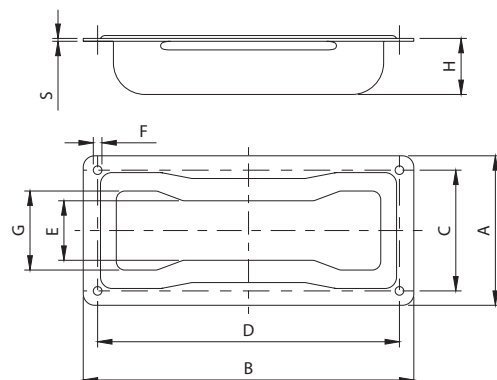
**Adapter für Torendpuffer-Befestigungsplatte**, aus Nylon

Art. Nr. für Art. Nr.  
**96 41 39** 96 41 46 / 96 41 62



## Muschelgriff

Typ	Art. Nr.	Material	Größe	A	B	C	D	E	F	∅	G	H	S
A	96 40 73	verzinkt	52 x 115 (klein)	52	115	42	105	20	3	27	20	1	
	83 07 09	V2A											
B	96 40 74	verzinkt	90 x 200 (groß)	90	200	76	186	35	5	47	20	1,2	
	96 40 75	verzinkt	90 x 200 (groß)	90	200	76	186	-	5	-	20	1,2	





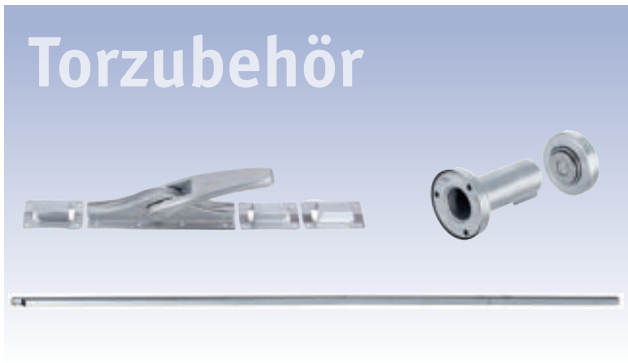
Deckenhalter, verzinkt,  
passend für Schienen  
»schmal« oder »breit«

Art. Nr.	für Schiene
96 42 48	»schmal«
96 42 49	»breit«



Wandhalter, verzinkt,  
passend für Schienen  
»schmal« oder »breit«

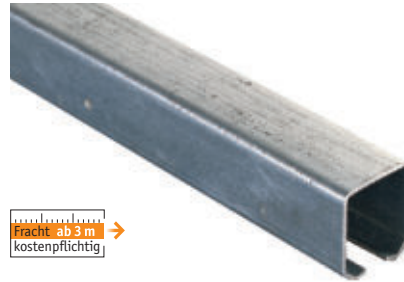
Art. Nr.	für Schiene
96 42 47	»schmal«
96 42 54	»breit«



## Torzubehör

### »Torzubehör«

wie Tortreibriegel, -stangen, Torfeststeller und vieles mehr für Ihren Schiebetorbau finden Sie auf den Seiten 226 - 273.



Fracht ab 3 m  
kostenpflichtig

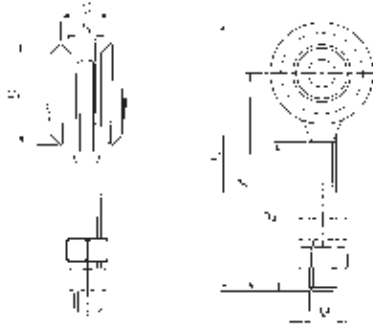


Wand-/Deckenlaufschiene »schmal«, verzinkt

Art. Nr.	B	C	H	S	Länge
96 42 39	43	22	53	2,5	3000
96 42 43	43	22	53	2,5	6000

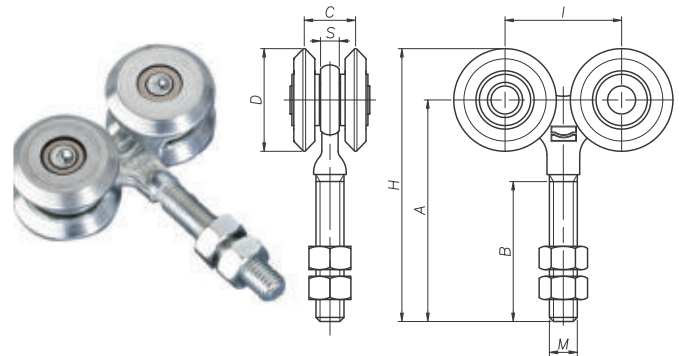
Wand-/Deckenlaufschiene »breit«, verzinkt

Art. Nr.	B	C	H	S	Länge
96 42 40	57	30	68	3	3000
96 42 45	57	30	68	3	6000



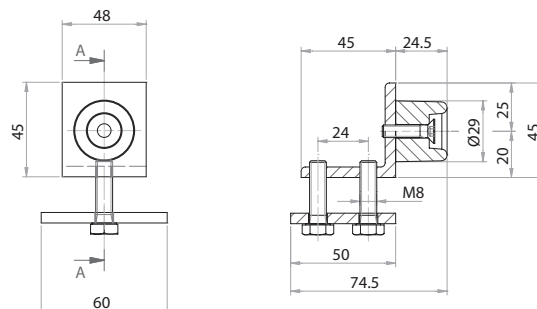
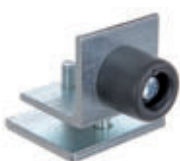
Laufrolle, einfach mit Kugellager, passend für Schienen  
»schmal« oder »breit«.

Art. Nr.	für Schiene	Gewinde	A	B	C	D	Ø	H	S	Tragkraft
96 42 35	»schmal«	M12	105	65	22	44	127	8		250 kg
96 42 36	»breit«	M20	122	80	30	54	149	10		350 kg



Laufrolle »Tandem«, mit Kugellager,  
passend für Schienen »schmal« oder »breit«.

Art. Nr.	für Schiene	Gewinde	A	B	C	D	Ø	H	I	S	Tragkraft
96 42 37	»schmal«	M12	95	60	22	44	117	50	7,5		280 kg
96 42 38	»breit«	M20	125	80	30	54	152	60	9,8		400 kg



Torendpuffer  
für Wand- und Deckenlaufschiene,  
passend **nur** für Schienen »breit«

Art. Nr.
96 40 83