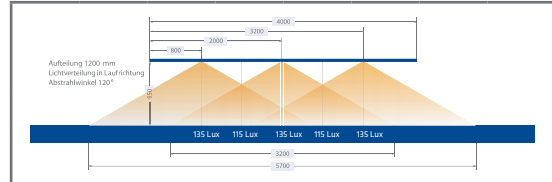


Produktbeschreibung

54



Lichtverteilung

55



LED-Einbaumodule

56



Elektro-Zubehör für LED-Einbaumodule

57



Zubehör für LED-Einbaumodule

59



Montagefertige Rohre

59



Anwendungsbeispiele

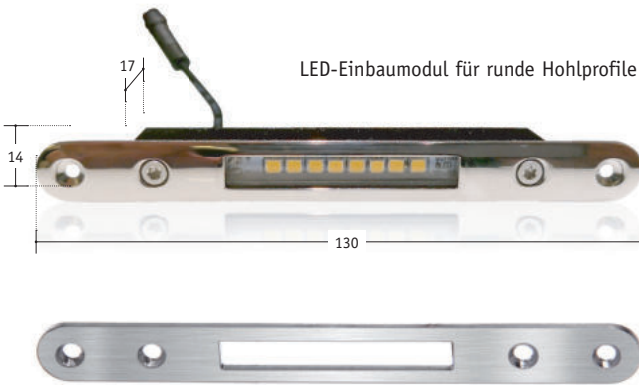
58 - 59

# LED-EINBAUMODULE

## ACERO-LUX



## ACERO-LUX LED-EINBAUMODULE



Die austauschbare Blende (Art. Nr. 83 15 02) ermöglicht eine Anpassung des LED-Einbaumoduls auch an eckige Hohlprofile.

### Produktdetails LED-Einbaumodul

|                              |   |
|------------------------------|---|
| <b>Nennleistung:</b>         | 2,5 Watt (entspricht ca. einer 30-Watt-Glühlampe)   |
| <b>Lichtleistung:</b>        | ca. 300 Lumen   |
| <b>Abmessungen:</b>          | L: 130 mm x B: 14 mm x T: 17 mm   |
| <b>Material Blende:</b>      | Edelstahl   |
| <b>Material Kühlkörper:</b>  | Aluminium   |
| <b>Mittlere Lebensdauer:</b> | 20.000 h  |
| <b>Funktion:</b>             | dimmbar   |
| <b>LED:</b>                  | Samsung Hochleistungs-LED   |
| <b>Abstrahlwinkel:</b>       | 90 x 120 Grad   |
| <b>Lichtfarbe:</b>           | 3000 K (warmweiß) oder 4000 K (neutralweiß)   |
| <b>Ein-/Aus-Zyklen:</b>      | 15.000  |
| <b>Anlaufzeit:</b>           | 100 % Leuchtkraft ohne Zeitverzug/sofort  |
| <b>Anschluss:</b>            | 24 V DC   |
| <b>Schutzklasse:</b>         | IP65  |
| <b>Blenden:</b>              | V4A, Werkstoff 1.4571   |
| <b>Blendenform:</b>          | rund, passend für $\varnothing$ 42 - 48 mm (Standard) oder flach für eckige Hohlprofile               |
| <b>Modulanzahl:</b>          | bis zu 12 Module in einer Reihenschaltung, ab dem 13. Modul muss eine zweite Zuleitung verlegt werden |
|                              | 2 Jahre Garantie  |

### Anwendungsbereiche

Treppen | Wege | Gärten  
Hausein- und Aufgänge  
Garageneinfahrten  
Bürogebäude | Schulen  
öffentliche Gebäude und Wege  
Parkanlagen | Krankenhäuser  
Hotels und Gastronomie  
Flughäfen | Privatgrundstücke

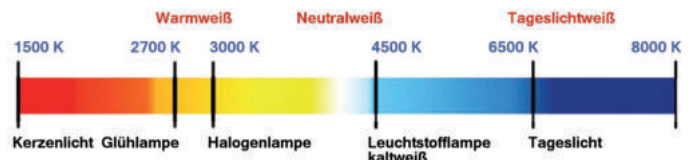
### Einbaumöglichkeiten

- Handläufe
- Vordächer
- Treppenstufen
- Schrankenanlagen
- Windräder
- Haustürgriffe u.v.m.

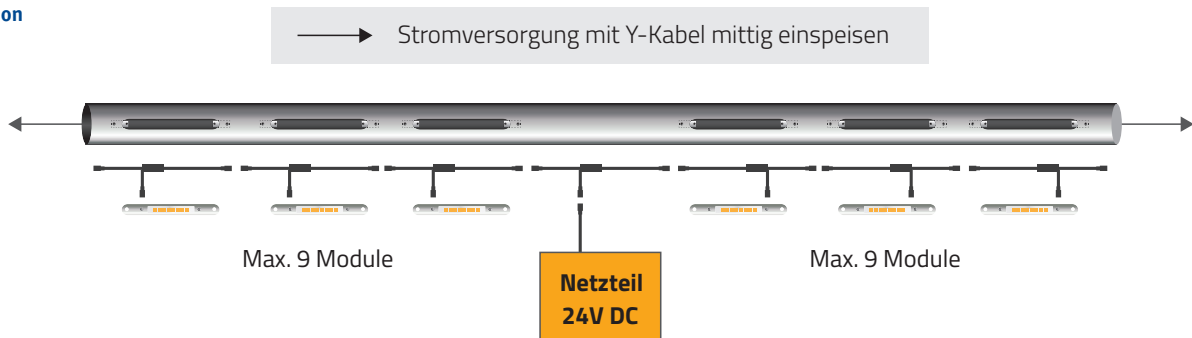
### Energieklasse



### Lichtfarbe



### Installation



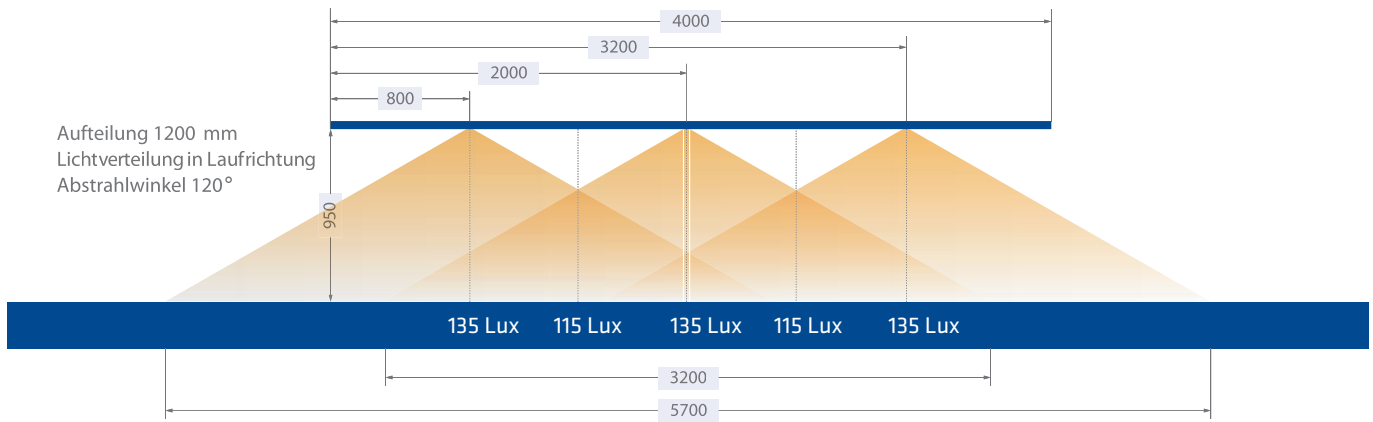
Durch das Vollvergussverfahren in glasklarem UV-stabilisiertem Harz können die LED-Module sowohl **im Innen- als auch im Außenbereich** eingesetzt werden.

Zur vollflächigen Ausleuchtung eines Weges von 4 m Länge und 1,2 m Breite genügen lediglich 3 Hochleistungsmodule.

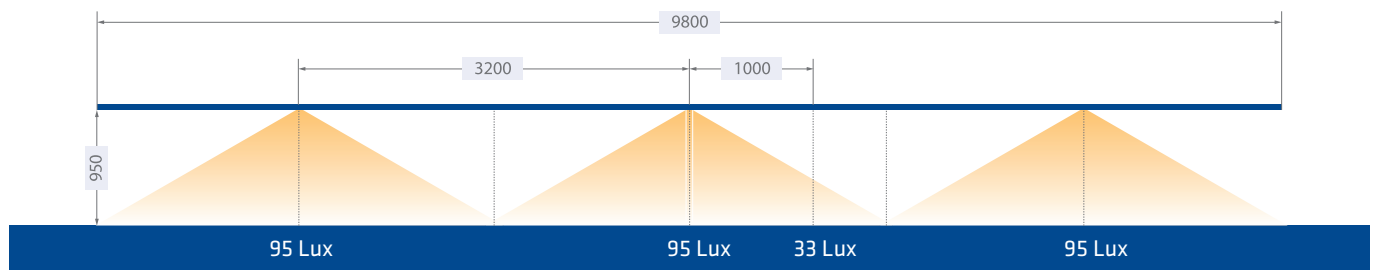


Lichtverteilung ACERO-LUX LED-Einbaumodule

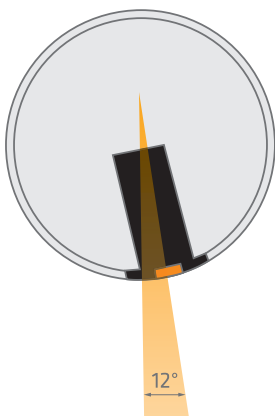
LED-Abstand: 1200 mm



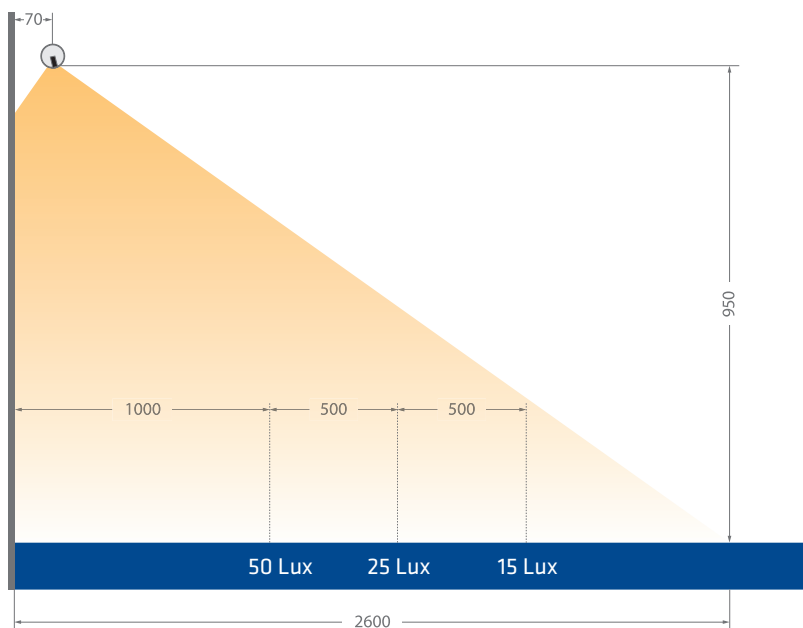
LED-Abstand: 3200 mm



Alle Angaben sind Näherungswerte und abhängig von der Oberfläche, die angestrahlt wird, sowie der Reflektion der Befestigungswand.  
Die Werte wurden im Versuch mit Luxmeter senkrecht zur Lichtachse ermittelt.



ACERO-LUX Einbaumodul  
Lichtverteilung gegen die Einbaurichtung  
Abstrahlwinkel 90°  
Reflektion der Wand nicht berücksichtigt



# Einbaumodule

Alle Maßangaben sind Zirkmaße.  
Irrtümer und technische Änderungen vorbehalten.  
Stand 10-2021

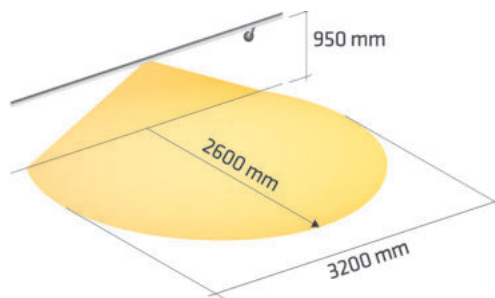
## ACERO-LUX LED-EINBAUMODULE

### ACERO-LUX LED-Einbaumodul



**LED-Einbaumodule,**  
3 Stück LED-Einbaumodule mit 3 x 1,5 m Y-Kabel  
und 1 x 3 m Anschlusskabel, mit Blende V2A für runde Hohlprofile

| Art.Nr.  | Lichtfarbe | Bezeichnung  |
|----------|------------|--|
| 83 15 00 | 3000 K     | LED-Einbaumodule für runde Profile Ø 42 - 48 mm<br>1 Set = 3 Stück |
| 83 15 01 | 4000 K     |  |



**Flachblende V2A,**  
für eckige/gerade Hohlprofile

Art.Nr.  
**83 15 02**



**Abdeckung V2A,**  
für LED-Ausschnitt Ø 42,4 mm

Art. Nr.  
**83 23 99**



### ACERO-LUX LED-Einbaumodul-Montageanleitung

**1**

Arbeiten Sie den notwendigen Ausschnitt nach Zeichnung in Ihr Bauteil ein. Entgraten Sie die Innenseite des Ausschnittes und der Bohrungen. Schieben Sie den Nutstein nach Zeichnung (geringeres Maß in Ausbruch zeigend) mit Hilfe einer abgewinkelten Zange in das Bauteil.

**2**

Schrauben Sie diese mit den beiliegenden Befestigungsschrauben M3 x 6 mm an das Bauteil.

**3**

Verbinden Sie das Kabel des Moduls mit dem Y-Kabel. Verschrauben Sie das Modul mit den Nutsteinen (M3 x 6 mm). Verschließen Sie am letzten Modul das offene Ende des Y-Kabels mit der Endkappe.

Bohrungen Ø 4 mm, Senkung für M3-Schrauben, Schraubenlänge max. 8 mm  
Wir empfehlen den Ausschnitt mit einem 14 mm-Schaftfräser einzuarbeiten.

DIE NETZSPANNUNG VON 230V DARF NICHT IN DEN HANDLAUF EINGESPEIST WERDEN, SONDERN MUSS AUSSERHALB DES BAUTEILES AUF NIEDERSPANNUNG TRANSFORMIERT WERDEN.

**ANSONSTEN BESTEHT DURCH STROMSCHÜGE LEBENSGEFAHR!**

Netzteil **PLUS** an Anschlusskabel **PLUS**  
Netzteil **MINUS** an Anschlusskabel **MINUS**

#### SICHERHEITSHINWEISE

- Stromversorgung nur über ein geeignetes 24VDC Netzteil.  
**BIS ZU 12 MODULE AN 24VDC**
- Netzteilzuleitung nur an gekennzeichnetes Anschlusskabel anschließen.
- Für die Kabelverbindungen dürfen nur Originalkabel verwendet werden, die aufeinander abgestimmt sind.
- Steckverbinder vom Netzteil zum ersten Modul müssen wasserdicht (IP65) ausgeführt werden.
- Der Netzanschluss darf nur durch geeignetes Fachpersonal durchgeführt werden.



Dimmer für LED-Module,  
mit Handsender



Art. Nr.  
**83 15 20**

Steckernetzteil  
24 V DC/1,5 A, für 1 - 3 Module



Art.Nr.  
**83 15 14**

Kabel für LED-Einbaumodule,  
einzeln



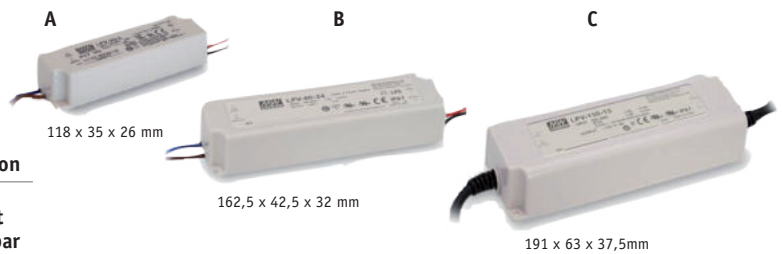
| Art.Nr.         | Länge  | Kabelart         |
|-----------------|--------|------------------|
| <b>83 15 03</b> | 1,25 m | Verbindungskabel |
| <b>83 15 19</b> | 1,50 m | Y-Kabel          |
| <b>83 15 15</b> | 2,00 m | Verbindungskabel |

Anschlusskabel für LED-  
Einbaumodule,  
mit offenem Kabelende +/-



Art.Nr. Länge  
**83 15 10** 3,0 m

Trafo 24 V DC, Schutzklasse IP67



| Bild | Art.Nr.         | Bez.    | Leistung | Anzahl Module  | Funktion      |
|------|-----------------|---------|----------|----------------|---------------|
| A    | <b>83 15 05</b> | LPV-20  | 20 Watt  | max. 5 Module  | nicht dimmbar |
| B    | <b>83 15 07</b> | LPV-60  | 60 Watt  | max. 15 Module |               |
| C    | <b>83 15 08</b> | LPV-150 | 150 Watt | max. 40 Module |               |

Trafo 24 V DC, Schutzklasse IP67



| Bild | Art.Nr.         | Bez.   | Leistung | Anzahl Module  | Funktion |
|------|-----------------|--------|----------|----------------|----------|
| D    | <b>83 15 17</b> | PWM-40 | 40 Watt  | max. 10 Module | dimmbar  |
| E    | <b>83 15 18</b> | PWM-90 | 90 Watt  | max. 25 Module |          |

Endkappe, für LED-Einbaumodul-  
Verbindungskabel



Art.Nr.  
**83 15 09**

DC-Buchse mit Schraubverbinder,  
für Netzteil



Art.Nr.  
**83 15 13**

DC-Einbaubuchse, mit angelötetem  
Anschlusskabel zum ersten Modul,  
Länge: 1,25 m

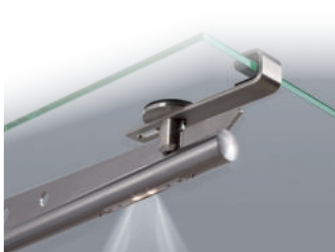


Art.Nr.  
**83 15 11**

DC-Verlängerungskabel,  
von Einbaubuchse zu Netzteil,  
Länge: 3 m

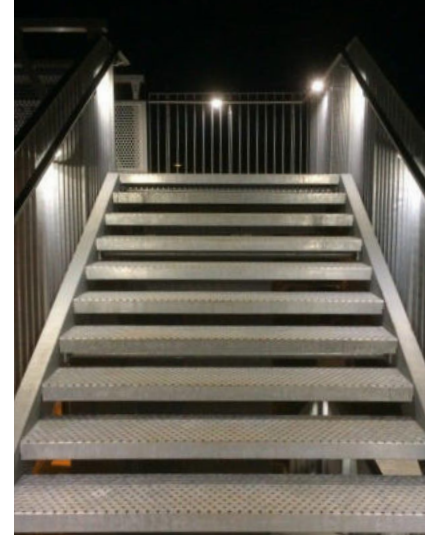


Art.Nr.  
**83 15 12**



Vordachsystem V2A »Livo«  
Tragarm mit Einfräsung für LED-Modul (Lieferung erfolgt ohne Glas/ohne LED-Modul)

| Art.-Nr.        | Artikel   | Lieferumfang |
|-----------------|---|--------------|
| <b>83 19 03</b> | »Livo«-Vordachsystem mit Einfräsung für LED-Modul | 1 Tragarm    |



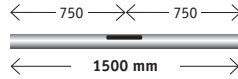
Sonderlösungen, wie **andere Längen** oder **weitere Fräsungen**, möglich.  
Unsere technische Abteilung berät Sie gerne.



Detailansicht Fräsung

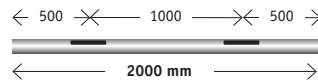


Rohr V2A, Ø 42,4 x 2,0mm,  
mit Fräsung für LED-Einbaumodule,  
K240 geschliffen

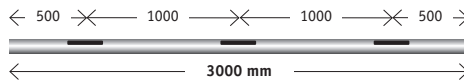


83 06 66 - 1 Fräsung

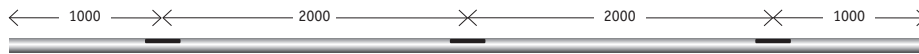
| Art. Nr. | Anz. Fräsungen | Länge |
|----------|----------------|-------|
| 83 06 66 | 1              | 1500  |
| 83 06 67 | 2              | 2000  |
| 83 15 24 | 3              | 3000  |
| 83 15 25 | 3              | 6000  |
| 83 15 26 | 6              | 6000  |



83 06 67 - 2 Fräsungen

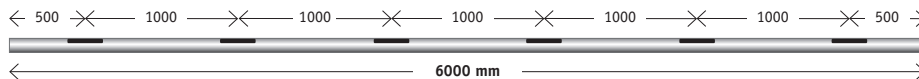


83 15 24 - 3 Fräsungen



83 15 25 - 3 Fräsungen

Fracht ab 3 m  
kostenpflichtig



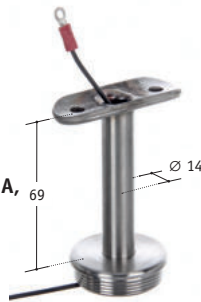
83 15 26 - 6 Fräsungen

Gelenkstück V2A  
einstellbar,  
Rohr 42,4 x 2,0 mm,  
innen hohl, (für Kabel-  
durchführung)



Art.Nr.  
83 02 04

Handlaufträger V2A,  
mit Endkappe für  
Kabeldurchführung



Art.Nr.  
83 02 18

Handlaufträger VA,  
3-Loch, für Kabel-  
durchführung  
Ø 14 mm,  
Ronde 64 x 4 mm,  
Schenkel 73 x 73 mm



| Art.Nr.  | Material |
|----------|----------|
| 83 60 32 | V4A      |
| 83 04 33 | V2A      |

