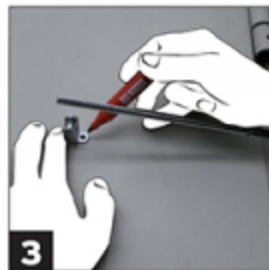




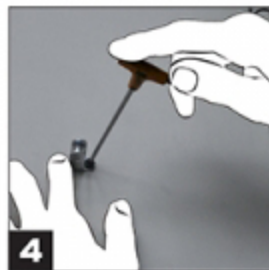
- IT** Segnare i punti di foratura
EN Mark the hole positions
FR Marquer les trous de fixation
ES Marcar los agujeros de fijaje
RU Отметить точки бурения



- IT** Segnare punti per fissaggio carrucola su porta
EN Mark the position to fasten the small pulley at the door
FR Marquer le point de fixation de la roulette sur la porte
ES Marcar los agujeros para fijar el rodillo a la puerta
RU Отметьте точки для крепления шкива на двери



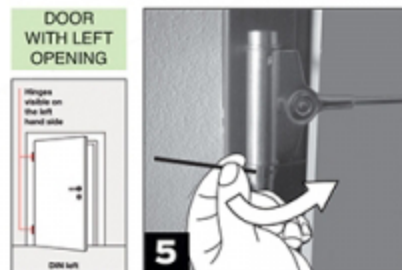
- IT** Fissaggio al telaio
EN Fastening at the frame
FR Fixer au chassis
ES Fijar al marco
RU Крепление к раме



- IT** Fissaggio carrucola
EN Fastening of the small pulley
FR Fixer la roulette à la porte
ES Fijar el rodillo a la puerta
RU Крепление шкива



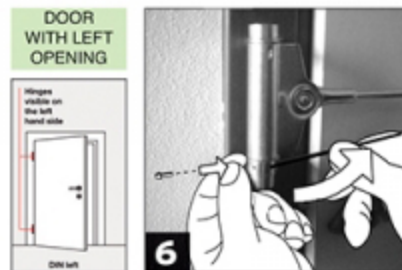
- IT** Caricamento molla tramite astine di carica (senso orario)
EN Loading of the spring tension by the tensioning bar (clockwise)
FR Precharger le ressort par moyen de la tige (sens horaire)
ES Precarga del muelle para el medio de la fallebita (sentido horario)
RU Пружинная нагрузка через зарядные (по часовой стрелке)



- IT** Caricamento molla tramite astine di carica (senso antiorario)
EN Loading of the spring tension by the tensioning bar (Counterclockwise)
FR Precharger le ressort par moyen de la tige (sens anti-horaire)
ES Precarga del muelle para el medio de la fallebita (sentido antihorario)
RU Пружинная нагрузка через зарядные (против часовой стрелки)



- IT** Inserimento chiodino per caricamento molla nel foro adatto
EN Insert the pin to load the spring in the suitable hole
FR Insérer la goupille dans le trou approprié
ES Poner el permito en el agujero correcto
RU Вставка гвоздя для загрузки пружины отверстие



- IT** Inserimento chiodino per caricamento molla nel foro adatto
EN Insert the pin to load the spring in the suitable hole
FR Insérer la goupille dans le trou approprié
ES Poner el permito en el agujero correcto
RU Вставка гвоздя для загрузки