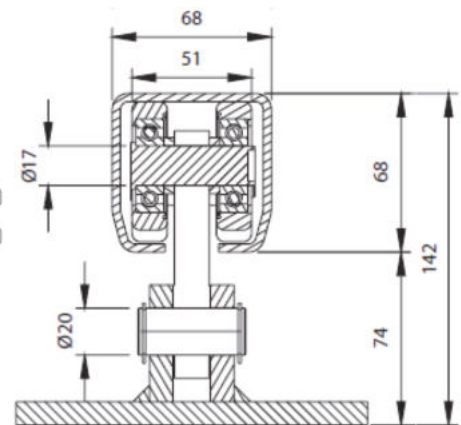
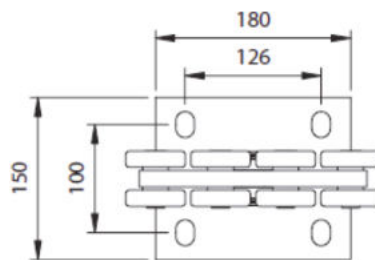
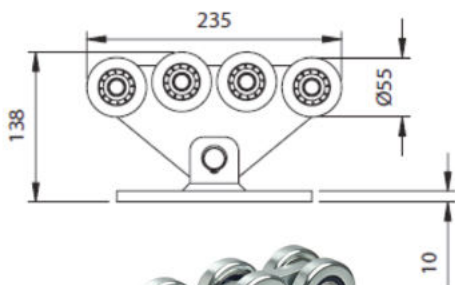


Rollenbock CGS-350.5M, System »Leicht«,
5-rädrig, bis 600 kg

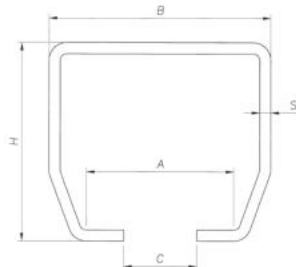
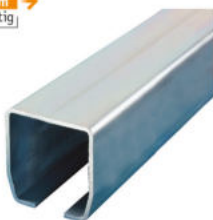
Art. Nr.	kg
96 41 70	5,4



Rollenbock CGS-350.8M System »Leicht«,
8-rädrig, bis 1200 kg

Art. Nr.	kg
96 40 98	6,5

Fracht ab 3 m
kostenpflichtig

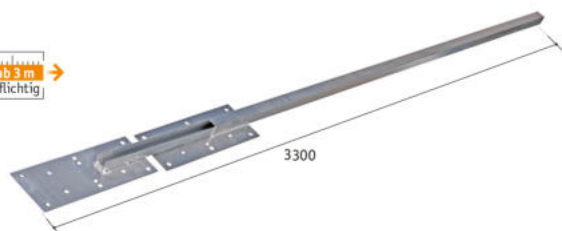


Laufschiene CGS-345M für System »Leicht«, verzinkt.

Verbindung des Rahmens mit der Laufschiene bei:
System »Leicht« mit Schrauben bis **max. M10**.

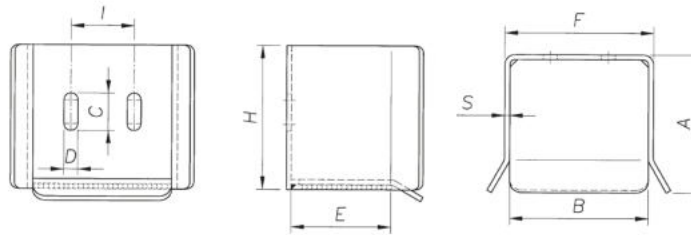
Art. Nr.	Länge	A	B	C	H	S	kg
96 41 68	3000	48	68	23	68	3,5	18,18
96 41 71	6000	48	68	23	68	3,5	36,36

Fracht ab 3 m
kostenpflichtig



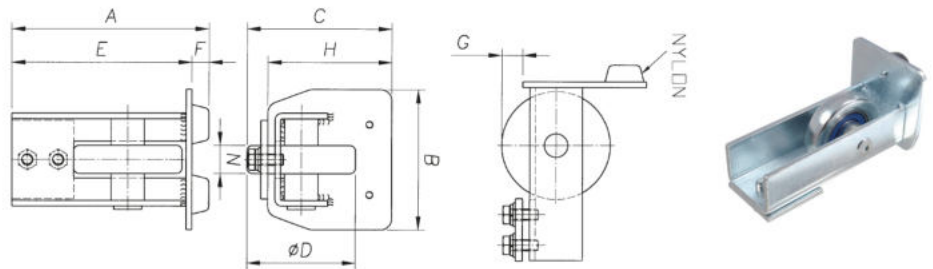
Lehre für die Aufreihung der Gewindestangen
und für die Laufwagenbefestigung
für System »Leicht« & für System »Schwer«

Art. Nr.	kg
96 41 30	20,0



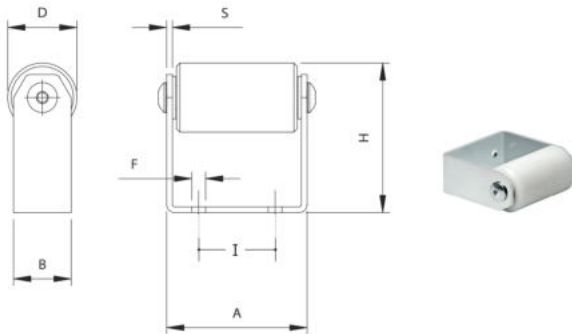
Torruhe CGS-346M
für System »Leicht«, verzinkt

Art. Nr.	A	B	C	D	E	F	H	I	S	kg
96 41 72	104	78	25	9	75	86	91	38	4	1,1



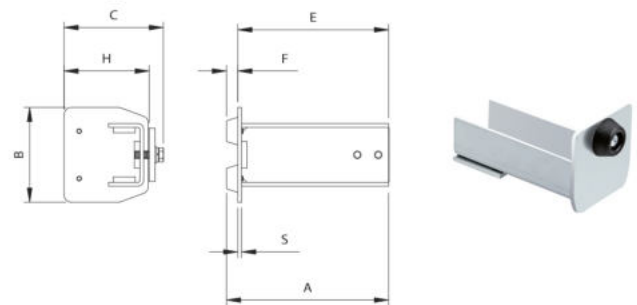
Einfahrhilfe CGS-347M
für System »Leicht«, verzinkt

Art. Nr.	A	B	C	D	Ø	E	F	G	H	N	kg
96 41 73	135	68	82,5	68	123	12	14,5	68	15	0,9	



Unterauflageschuh CG-25M
„Leicht“, mit Nylonrolle

Art. Nr.	A	B	D	Ø	F	H	I	S	kg
96 40 84	80	40	50	8,5	115	45	5	1,3	

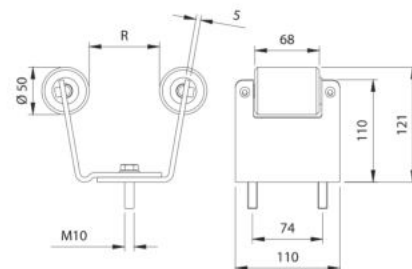


Einfahrhilfe CG-20M für
Laufschiene „Leicht“, ohne Rad

Art. Nr.	A	B	C	E	F	H	S	kg
96 40 86	171	68	78	155	12	68	4	1,20



»tousek-Schiebetorantriebe«
finden Sie auf den Seiten 300 - 303.



Auflageschuh CG-30M verstellbar „Leicht“,
zum Aufschrauben, für Tore, Öffnung 53 - 76mm

Art. Nr.	R	kg
96 40 95	53 - 76	2,30



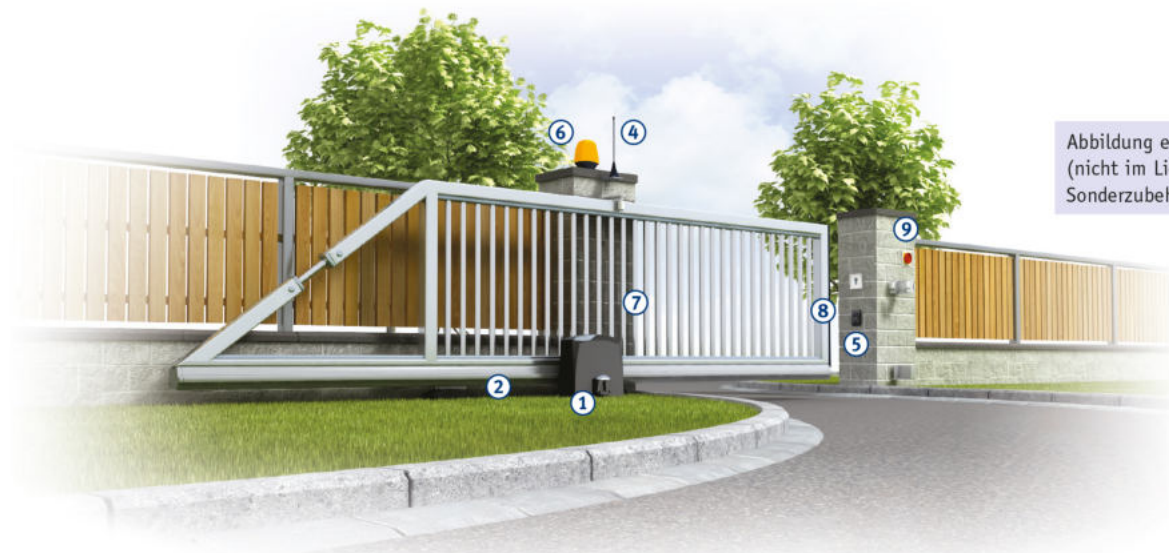


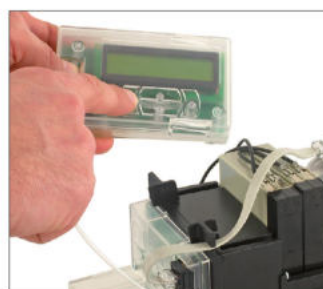
Abbildung enthält Sonderzubehör
(nicht im Lieferumfang).
Sonderzubehör separat erhältlich.

- | | | |
|------------------------------|--|-----------------|
| ① Drehtorantrieb | ⑤ Lichtschanke | ⑨ Hauptschalter |
| ② Zahnstange | ⑥ Blinkleuchte | |
| ③ Schlüssel-, Codierschalter | ⑦ aktive Kontaktleiste Nebenschließkante | |
| ④ Antenne | ⑧ Passiveleiste für Hauptschließkante | |

System-Serie PULL T, Antriebe für alle Schiebetorsysteme im privaten oder gewerblichen Bereich,

auch für den nachträglichen Einbau geeignet. Bei den Antrieben der Serie tousek **PULL T** wurde neben bewährter Technik, wie die quer liegende Steuerung zur leichteren Montage, besonderes Augenmerk auf Design und Benutzerfreundlichkeit gelegt. Der Antrieb verriegelt das Tor zuverlässig. Eine Besonderheit ist der ergonomisch geformte Handgriff zur Notentriegelung, der mit einem handelsüblichen Profil-Halbzyylinder versperrt wird. Dadurch kann das Tor bei Stromausfall geöffnet oder geschlossen werden. Sowohl der leistungsstarke Motor als auch das Getriebe laufen leise im Ölbad, wodurch eine sehr gute Wärmeabfuhr und Schmierung gewährleistet ist und es zu wesentlich geringerem Verschleiß an den kraftübertragenden Teilen kommt.

Die Steuerungen der **PULL T-Serie** sind mit Sicherheits- und Impulsengehängen ausgestattet, die den Anschluss zahlreicher Sicherheits- bzw. Bedienelemente aus dem tousek-Zubehörprogramm ermöglichen.



abnehmbares Display



Notentriegelung mit handelsüblichem PHZ gesichert



Lieferumfang

Komplettset für Schiebetorsysteme »PULL T«

- 1 Schiebetorantrieb tousek PULL T ① mit Gehfürfunktion und integrierter Steuerung
- 1 Lichtschanke LS 180 ②
- 1 Funkempfänger RS 868 2-Kanal ③
- 2 Handsender RS 868-4M, 4-Kanal ④



Komplettsets für Schiebetorsysteme »PULL T« Technische Daten

Art. Nr. ➔	PULL T5 86 01 20	PULL T8 86 01 21	PULL T10 86 01 23	PULL T24 86 01 24	PULL T24 Speed 86 01 22	PULL T4 Speed 86 01 89
Max. Torgewicht	bis 500 kg	bis 800 kg	bis 1000 kg	bis 600 kg	bis 400 kg	bis 400 kg
Einschaltdauer	20 Zyklen am Tag	S3 40 %	S3 40-60 %	S3 40-80 %	S3 40-80 %	S3 40-60 %
Anschlussspannung	230 V	230 V	230 V	230 V	230 V	230 V
Laufgeschwindigkeit	11 m/min	11 m/min	9 m/min	13 m/min	16 m/min	17,5 m/min**
Drehmoment	20 Nm	25 Nm	25 Nm	20 Nm	20 Nm	20 Nm
Teilöffnung	ja	ja	ja	ja	ja	ja
autom. Reversiersystem	ja	ja	ja	ja	ja	ja
Thermoschutz	ja	ja	ja	ja	ja	ja
Prüfung durch TÜV*	500 kg	800 kg	600 kg	350 kg	250 kg	Nein**

* Erstprüfung gemäß EN 13241-1 von TÜV-Süd unter Zugrundelegung von EN 12453 und EN 12445. Bis zu den angegebenen Werten entfällt die aktive Kontaktleiste und es reicht eine passive Gummileiste an der Hauptschließkante

** Nur mit Sicherheitskontaktleiste betreiben!

Allgemeine Produktmerkmale PULL T-Serie

- Großes beleuchtetes und abnehmbares LC-Display (2 x 16 Zeichen)
- Klartext-Menüführung mit vier Tasten bedienbar
- Betriebsfunktionen wählbar (Impuls, Automatik, Totmann)
- Selbstlernende Endpositionen
- Permanent selbst regelnde Kraft
- Auch bei reduzierter Drehzahl kein Kraftverlust
- ARS - Automatisches Reversiersystem
- Direktanschluss von 8,2 kΩ-Kontaktleisten getrennt für Haupt- und Nebenschließkante
- Statusanzeige für Sicherheits- und Tastereingänge
- Einstellbarer Sanftstopp (Weg und Geschwindigkeit)
- Frei einstellbare Teilöffnung für Fußgänger oder PKW-/LKW-Funktion

- Teilöffnung auch über Funk bedienbar
- tousek-Interface kompatibel
- Getriebe aus Stahl
- Im Ölbad laufende Getriebeeinheit
- Steckplatz für Funkempfänger
- In separatem Gehäuse eingebaute Steuerung
- Notentriegelung mit handelsüblichem PHZ gesichert
- Integrierbare Batterie für Notbetrieb (optional)

Weitere Produktmerkmale für PULL T24/Speed

- 24 V-Motor
- Durch Verwendung eines Schaltnetzteiles geringe Leerlaufstromaufnahme
- Schnecke und Schneckenrad aus gehärtetem Stahl

Wichtiger Hinweis:

Die max. Torgewichte sind für leichtgängige und waagrecht laufende Tore angegeben. Bitte beachten Sie, dass die in diesem Katalog angeführten Torsicherheitseinrichtungen Beispiele sind und nicht als Richtlinie in Bezug auf gültige Normen zu sehen sind. Die für jedes Land gültigen Normen sind bei Inbetriebnahme bzw. Montage unbedingt zu beachten.

Beispiele der Displayanzeige



- Geschwindigkeit einstellbar
- frei einstellbare Teilöffnung für Fußgänger oder PKW/LKW-Funktion
- Anzeige der verbleibende Pausenzeit
- einstellbarer Sanftstopp

Radialdämpfer, für steigende Schiebetore



Art. Nr. bis Drehmoment

86 00 82	7 Nm	auf Anfrage
86 00 83	12,2 Nm	

Distanzstück für Zahnstange, verzinkt



Art. Nr.

86 00 32



Stahl-Zahnstange, verzinkt, zum Anschrauben mit Montagezubehör, Modul 4

Art. Nr.	Länge	für Modelle
86 00 38	1000	Pull T



Kunststoff-Zahnstange, mit Stahlkern zum Anschrauben, Modul 4

Art. Nr.	Länge	Lasche	für Modelle
86 00 39	1000	untenliegend	Pull T
86 00 98	1000	obenliegend	



Montageplatte, höhenverstellbar und feuerverzinkt

Art. Nr.	H x B	für Modelle
86 00 40	380 x 125	Pull T