

Alu-Profile & -Kappen

ALUMINIUMPROFILE

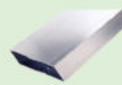
Balkongeländer-, Zaun- & Sichtschutz-Profile aus Aluminium sind ein robustes, langlebiges, pflegeleichtes und nahezu wartungsfreies Qualitätsprodukt. Aluminium ist vielfältig einsetzbar,

witterungsbeständig, leicht zu bearbeiten und durch sein geringes Gewicht auch ausgesprochen montagefreundlich. Die hochwertige GSB/Qualicoat-Beschichtung mit

5 Jahren Garantie ist äußerst farbbeständig und wetterfest. Durch den Abperleffekt der FSM-Oberfläche werden Schmutzpartikel vom Regen einfach weggespült.

Montage der Geländer/Balkongeländer/Zaun (Aluminiumprofile an vorhandenes Gestell) senkrechte und waagerechte Anbringung möglich.

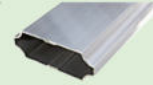
Erhältliche Alu-Schräg- & -Verkleidungsprofile:



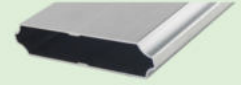
Alu-Schrägprofil
70 x 18 mm



Alu-Verkleidungsprofil
160 x 18 mm



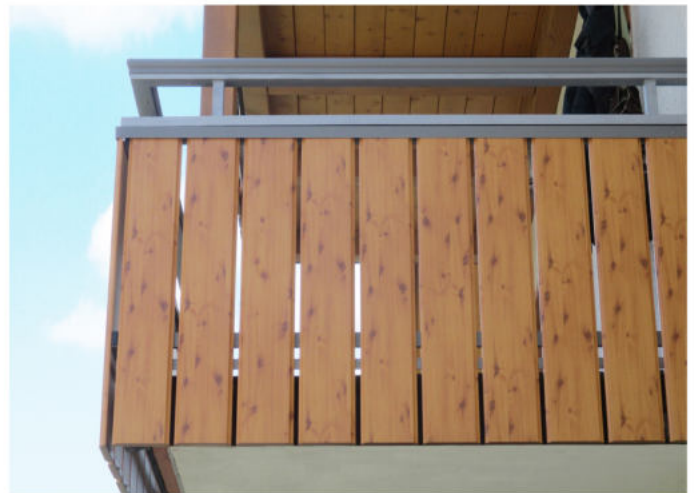
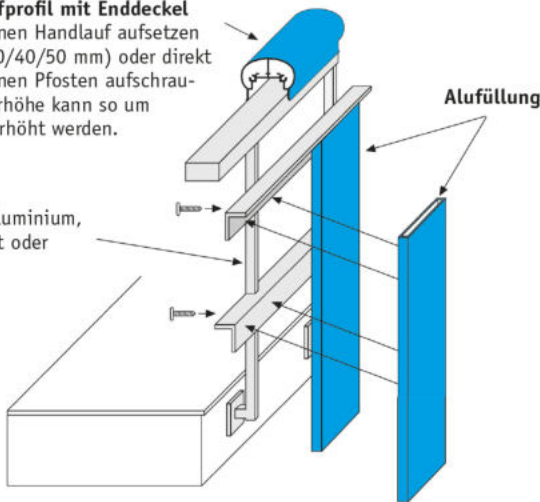
Alu-Verkleidungsprofil
80 x 28 mm



Alu-Verkleidungsprofil
140 x 28 mm

Alu-Handlaufprofil mit Enddeckel auf vorhandenen Handlauf aufsetzen (Aufnahme 30/40/50 mm) oder direkt auf vorhandenen Pfosten aufschrauben. Geländerhöhe kann so um bis zu 3 cm erhöht werden.

Gestell aus Aluminium, Eisen verzinkt oder Edelstahl



Balkongeländer mit Schrägprofil



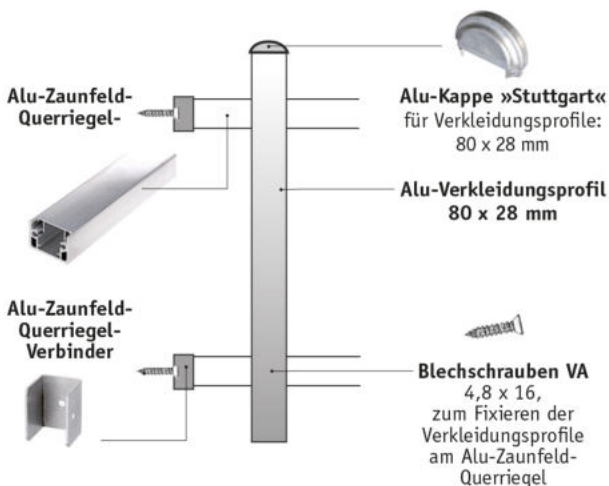
TIPP:

Bei der Anbringung von Schrägprofilen mit ca. 8 mm Luft hat man von außen eine nahezu geschlossene Optik, kann aber von innen dennoch hinaus schauen.

HINWEIS:

Alle beschichteten Profile und Kleinteile sind mit einer hochwertigen Qualicoat-Oberfläche versehen. Bei Rohware, die nachträglich durch Sie pulverbeschichtet wird, muss auf die entsprechende Vorbehandlung geachtet werden, um eine dauerhaft haltbare Beschichtung zu erreichen. Idealerweise durch einen für Aluminium zertifizierten Beschichter (erkennbar am Gütesiegel GSB oder Qualicoat).

Zaun mit Querriegeln und senkrechten Alu-Verkleidungsprofilen



Alu-Kappe »Stuttgart« für Profile 80 x 28 mm



Art.-Nr.	Farbe
90 00 40	Aluminium roh
90 00 36	weiß RAL 9016
90 00 37	eisenglimmer hell
90 00 38	eisenglimmer dunkel

Zaunfeld-Verbinder, zum Verbinden von Zaunfeld-Querriegeln mit Pfosten (für Alu-Zaunfeld-Querriegel Art. Nr. 90 00 90/91)



Art.-Nr.	Farbe
90 00 95	Aluminium roh
90 00 96	weiß RAL 9016

Alu-Zaunfeld-Querriegel inkl. Clip-Profil, Länge 1990 mm 2-teilig, das aufgesetzte Clip-Profil verdeckt die Schrauben, mit denen die Alu-Verkleidungsprofile an den Alu-Zaunfeld-Querriegel angeschraubt werden. **für alle Alu-Schräg- & -Verkleidungsprofile**

Abnehmbares Clip-Profil zum Abdecken der Montageschrauben

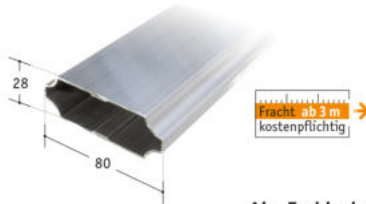
Alu roh
weiß RAL 9016



Art.-Nr.	Farbe
90 00 90	Aluminium roh
90 00 91	weiß RAL 9016

ALUMINIUMPROFILE

Bitte beachten Sie: Alle in diesem Kapitel angebotenen Aluminiumprofile und individuelle Längen bis 6000 mm werden auftragsbezogen zugeschnitten. Bitte erfragen Sie die Lieferzeiten. Maßzuschnitte durch **bima** sind nur mit 90° möglich. Farbabweichungen bei Chargenwechsel möglich.

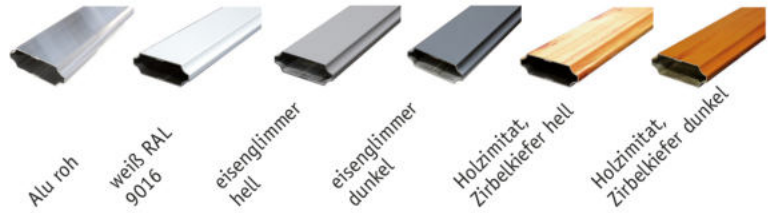


Alu-Verkleidungsprofile, 80 x 28 mm
Länge: 6000 mm

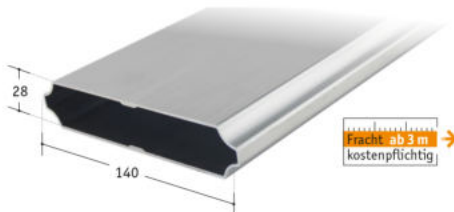
Art.-Nr.	Farbe	Art.-Nr.
90 01 70	Aluminium roh	90 00 85
90 01 43	weiß RAL 9016	90 00 12
90 01 44	eisenglimmer hell	90 00 13
90 01 45	eisenglimmer dunkel	90 00 14
90 01 47	Holzimitat, Zirbelkiefer hell	90 00 16
90 01 48	Holzimitat, Zirbelkiefer dunkel	90 00 17

Alu-Enddeckel für
80 x 28 mm

Alu-Verkleidungsprofile 80 x 28 mm



Alu-Enddeckel für Alu-Verkleidungsprofile 80 x 28 mm

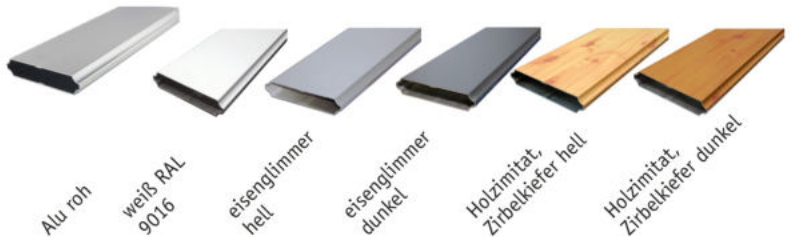


Alu-Verkleidungsprofile, 140 x 28 mm
Länge: 6000 mm

Art.-Nr.	Farbe	Art.-Nr.
90 01 71	Aluminium roh	90 00 86
90 01 49	weiß RAL 9016	90 00 24
90 01 50	eisenglimmer hell	90 00 25
90 01 51	eisenglimmer dunkel	90 00 26
90 01 53	Holzimitat, Zirbelkiefer hell	90 00 28
90 01 54	Holzimitat, Zirbelkiefer dunkel	90 00 29

Alu-Enddeckel für
140 x 28 mm

Alu-Verkleidungsprofile 140 x 28 mm



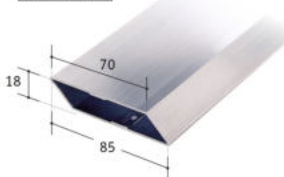
Alu-Enddeckel für Alu-Verkleidungsprofile 140 x 28 mm



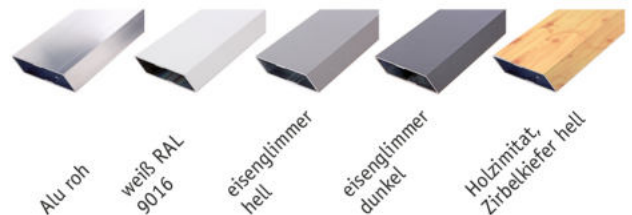
Alu-Schrägprofile, 70 x 18 mm
Länge: 6000 mm

Art.-Nr.	Farbe
90 01 00	Aluminium roh
90 01 01	weiß RAL 9016
90 01 02	eisenglimmer hell
90 01 03	eisenglimmer dunkel
90 01 04	Holzimitat, Zirbelkiefer hell

Fracht ab 3 m
kostenpflichtig



Alu-Schrägprofile, 70 x 18 mm - kann auch für Sichtschutz verwendet werden



Aluminium-Abdeckwinkel für Verkleidungs- & Schrägprofile

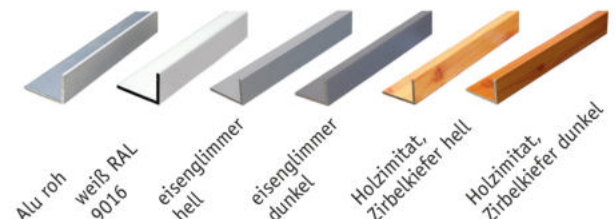
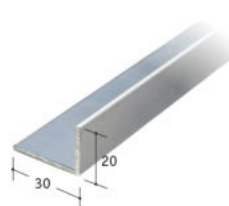
Werden Aluprofile nachträglich am vorhandenen Rahmenprofil/Obergurt-Winkel mit einer Breite von weniger als 28 mm befestigt, werden die offenen Enden der Aluprofile nicht vollständig abgedeckt. Abhilfe schafft der in den Profilfarben

angebotene Alu-Abdeckwinkel (Maß: 30 x 20 x 2 mm - Länge: 1990 mm). Dieser wird von außen über die Profile gestülpt. Einfach bei der Profilmontage die Materialstärke des Alu-Abdeckwinkels berücksichtigen und die Aluprofile um ca. 2 mm tiefer an die vorhandenen Obergurt-Winkel anschrauben und dann die Aluwinkel als obere

Abdeckung anschrauben (pro Meter reicht in der Regel eine Befestigungsschraube; am besten verwenden Sie Edelstahlschrauben). Alternativ können Sie die Alu-Verkleidungsprofile mit den passenden Alu-Enddeckeln am oberen Ende verschließen.

Alu-Abdeckwinkel 30 x 20 mm, Material: 2 mm,
Länge 1990 mm
(für alle Alu-Verkleidungs- und Schrägprofile)

Art. Nr.	Farbe
90 01 72	Aluminium roh
90 00 30	weiß RAL 9016
90 00 31	eisenglimmer hell
90 00 32	eisenglimmer dunkel
90 00 34	Holzimitat, Zirbelkiefer hell
90 00 35	Holzimitat, Zirbelkiefer dunkel



Sichtschutzsystem

ALUMINIUMPROFILE

Alle Maßangaben sind Zirka-Maße.
Irrtümer und technische Änderungen vorbehalten.
Stand 10-2021

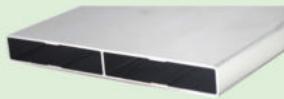
Sichtschutz aus Aluminium

Bei diesem cleveren Sichtschutzsystem werden Aluminiumprofile einfach in der Führungsschiene des Pfostens übereinander gesetzt (eine aufwendige Einzelfixierung entfällt). Das erste Profil über dem Boden wird entweder mit entsprechendem Flachmaterial oder mit einer eingedrehten Schraube positioniert.

Verwendbare Alu-Verkleidungsprofile für Sichtschutz:



Alu-Schrägprofil
70 x 18 mm



Alu-Verkleidungsprofil
160 x 18 mm



Profilführung

für Profile mit 18 mm Stärke

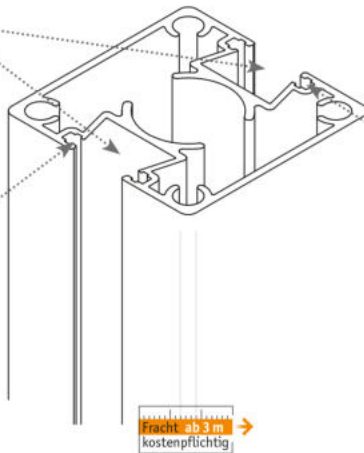
Flachmaterial für Profilführung

(damit kann die Öffnung für die Profilführung an den äußeren Pfosten verschlossen werden, eine Dichtungsbürste ist dabei nicht notwendig)



Flachmaterial für Profilführung,
Länge: 6 m, 30 x 3 mm

Art.-Nr.	Farbe
90 02 36	Alu roh
90 02 37	eisenglimmer hell
90 02 38	eisenglimmer dunkel



Fracht ab 3 m
kostenpflichtig

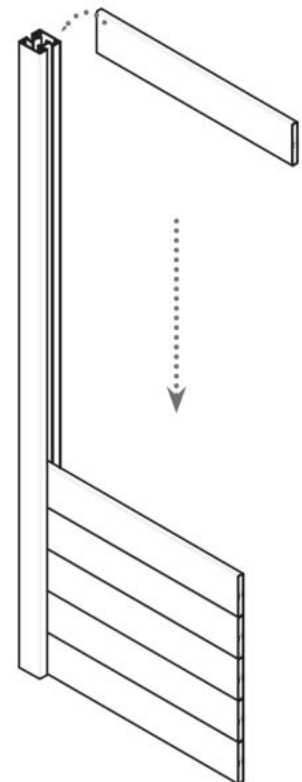
Dichtungsbürste

wird jeweils auf einer Seite aller Profilführungen eingefügt, die mit Alu-Verkleidungsprofilen befüllt werden - verhindert eventuelle Klappergeräusche bei Wind.



Dichtungsbürste

Art.-Nr.	Einheit
90 02 26	lfm



Zur Befestigung werden die Pfosten einfach im Erdreich einbetoniert. Wir empfehlen die Pfosten vor dem Einbetonieren unten zu verschließen (z.B. mit Klebeband), damit kein flüssiger Beton in das Pfosteninnere gelangt.

Pfostenprofil, Länge: 5000 mm, 70 x 70 mm

Fracht ab 3 m
kostenpflichtig



Art.-Nr.	Farbe
90 02 22	Alu roh
90 02 23	eisenglimmer hell
90 02 24	eisenglimmer dunkel

Pfostenprofil-Deckel



Art.-Nr.	Farbe
90 02 33	Alu roh
90 02 34	eisenglimmer hell
90 02 35	eisenglimmer dunkel

Sichtschutzprofile

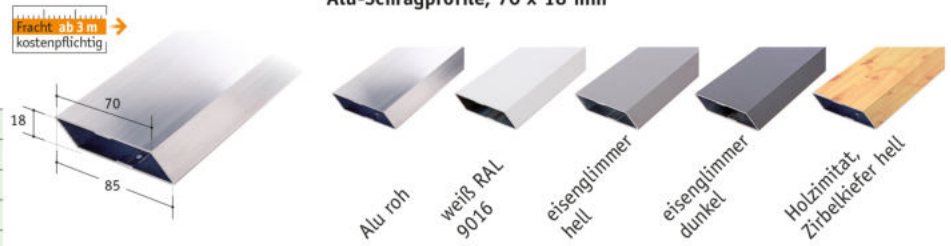
ALUMINIUMPROFILE

Alle Maßangaben sind Cirka-Maße.
Irrtümer und technische Änderungen vorbehalten.
Stand 10-2021

Bitte beachten Sie: Alle in diesem Kapitel angebotenen Aluminiumprofile und individuelle Längen bis 6000 mm werden auftragsbezogen zugeschnitten.
Bitte erfragen Sie die Lieferzeiten. Maßzuschnitte durch **bima** sind nur mit 90° möglich. Farbabweichungen bei Chargenwechsel möglich.

Alu-Schrägprofile, 70 x 18 mm Länge: 6000 mm

Art.-Nr.	Farbe
90 01 00	Aluminium roh
90 01 01	weiß RAL 9016
90 01 02	eisenglimmer hell
90 01 03	eisenglimmer dunkel
90 01 04	Holzimitat, Zirbelkiefer hell



Alu-Verkleidungsprofil, 160 x 18 mm Länge: 6000 mm für Sichtschutzsystem und Geländer, Balkongeländer & Zäune

Art.-Nr.	Farbe
90 22 27	Aluminium roh
90 22 28	eisenglimmer hell
90 22 29	eisenglimmer dunkel



Abdeckwinkel für Alu-Verkleidungsprofile 180 x 16 mit jeweils 2 Montagebohrungen

Art.-Nr.	Farbe
90 02 19	Aluminium roh
90 02 20	eisenglimmer hell
90 02 21	eisenglimmer dunkel

Abdeckwinkel für Alu-Verkleidungsprofile 160 x 18 mm



HINWEIS:

Durch Kombination verschiedener Aluprofil-Farben haben Sie eine Vielfalt an Gestaltungsmöglichkeiten!



TIPP:

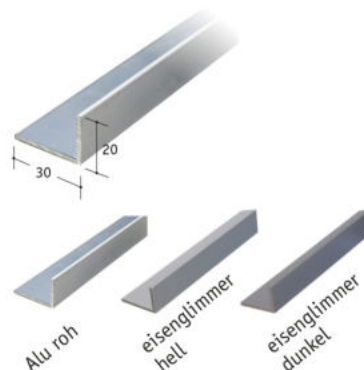
Sichtschutzfelder maximal 200 cm breit und 180 cm hoch bauen (statischer Nachweis für Windlast ist bis zu dieser Größe vorhanden).



Ecklösung mit Aluminium-Abdeckwinkel für Anbringung von 1 - 4 Alu-Profilen am Pfostenprofil im 90°- Winkel

Alu-Abdeckwinkel 30 x 20 mm,
Material: 2 mm, Länge 1990 mm

Art. Nr.	Farbe
90 01 72	Aluminium roh
90 00 31	eisenglimmer hell
90 00 32	eisenglimmer dunkel



Ecklösung mit Aluminium-Abdeckwinkel

